

Документ подписан простой электронной подписью

Информация о владельце:

ФИО: Емельянов Сергей Геннадьевич

Должность: ректор

Дата подписания: 16.06.2017 14:19:41

Уникальный программный ключ:

9ba7d3e54c012eba470m1zd04c127819356e30a23c1a0e30e39f0e

40

****указывается один из вариантов: не нуждается; ремонт (текущий, капитальный); индивидуальное решение с ТСР; технические решения невозможны; организация альтернативной формы обслуживания**

Комментарий к заключению:

В результате обследования данной зоны «Системы информации на объекте» дана оценка ВНД – «временно недоступно». Эта оценка дается в случае, когда параметры структурно-планировочных элементов не соответствуют нормативным требованиям и нет альтернативных форм обслуживания.

Зона будет считаться временно недоступной до принятия решения об обустройстве и его исполнения, либо до организации альтернативной формы обслуживания МГН.

При такой оценке состояния доступности ОСИ обустройство его может быть выполнено лишь в порядке капитального ремонта и реконструкции либо после дополнительного согласования. Рекомендуется организовать альтернативную форму обслуживания граждан.

ВЫПИСКА № 30-102/2015

из технического паспорта (план объекта недвижимости)

" _____ " _____ 20 ____ г.

Федеральное государственное бюджетное образовательное учреждение высшего профессионального образования "Юго-Западный государственный университет" (ЮЗГУ)

Настоящая выписка выдана

(фамилия, имя, отчество физического лица или полное

наименование юридического лица)

Инвентарный номер объекта

38:401:002:000050810

Объект

Комплекс

(наименование объекта капитального строительства)

в котором находится

Здание

(наименование составной части объекта капитального строительства)

Сведения об объекте (составной части)

(нужное подчеркнуть)

Кадастровый номер 00:00:000000:0000:38:401:002:000050810:0101:20000

Реестровый номер 240511:002:000050810:0101:20000

Местоположение (адрес) объекта г. Курск, ул. Челюскинцев, д. 19

Выдана на предмет оформления иных юридических действий

Описание объекта и его техническое состояние

лит. А1, а, а1

Вид и код объекта	здание
Назначение	нежилое
Фактическое использование	лабораторный корпус №2
Памятник архитектуры и культуры	нет
Год постройки	1967
Общая площадь объекта (кв.м.)	6266.9
Площадь объекта (кв.м.)	6266.9
Жилая площадь квартир (кв.м.)	
Количество квартир	
Количество нежилых помещений	
Этажность/подземная этажность	цокольный, 5/0
Материал стен	кирпичные
Дата последнего обследования и процент износа	на 24.05.2011г. 39%
Служебные постройки	Г - гараж, Г1 - гараж, Г2 - гараж, Г4 - гараж, Г5 - гараж, Г6 - гараж, Г9- гараж
Сооружения	№1 - замощение, №2 - забор

Инвентаризационная стоимость на _____

год составляет _____

(для целей налогообложения согласно приказу №87 от 04.04.1992)

Описание части объекта (квартиры, нежилого помещения)

Этаж квартиры, помещения	
Общая площадь квартиры, помещения (кв.м.)	
Площадь квартиры, помещения (кв.м.)	
Основная площадь квартиры, помещения (кв.м.)	
Высота помещений (м.)	
Дата последнего обследования	
Количество жилых комнат в квартире	

Инвентаризационная стоимость на _____

год составляет _____

(для целей налогообложения согласно приказу №87 от 04.04.1992)

Принадлежность объекта (зарегистрированные права на объект)

№ п/п	Фамилия, имя, отчество физического лица. Полное наименование юридического лица	Доля в праве	Вид права	Основание владения и реквизиты документа, подтверждающего регистрацию права
1	федеральное государственное бюджетное образовательное учреждение высшего профессионального образования "Юго-Западный государственный университет"	лит. А1 S=6084.4 кв.м.	оперативное управление	Решение комитета по управлению имуществом Курской области о закреплении государственного имущества №238 от 27.08.1999г., Свидетельство о государственной регистрации права от 19.10.2011г.

Принадлежность и экспликация земельного участка

№ п/п	Фамилия, имя, отчество физического лица. Полное наименование юридического лица	Доля в праве	Вид права	Основание владения и реквизиты документа, подтверждающего регистрацию права	Площадь по документам кв. м	Площадь фактически кв. м

В том числе возведено самовольно

№ п/п	Наименование объекта (строений и сооружений на участках)	Стоимость с учетом износа (руб.)	Материал стен	Процент износа	Общая площадь квартиры (помещения)	Площадь квартиры (помещения)	Жилая (основная) площадь	Примечан

Сведения о наличии или отсутствии запрещения или ареста на объект отсутствуют

Примечание Общая площадь изменилась в связи с учетом текущих изменений.

На этом же земельном участке имеются лит. А, лит. Б, лит. Б1.

Сведениями о наличии и составе объекта на дату выдачи выписки филиал не располагает.

Реестровая запись сделана " 17 " апреля 2015 года за порядковым № 102

Исполнитель Медведева Надежда Николаевна
(должность, подпись, Ф.И.О.)

Приложение : планы 9 листов

Начальник отдела по приему и выдаче документов



В.В. Разинькова

М.П.

На нежилые и жилые строения, имеющие встроенные нежилые помещения

Экспликация № 1

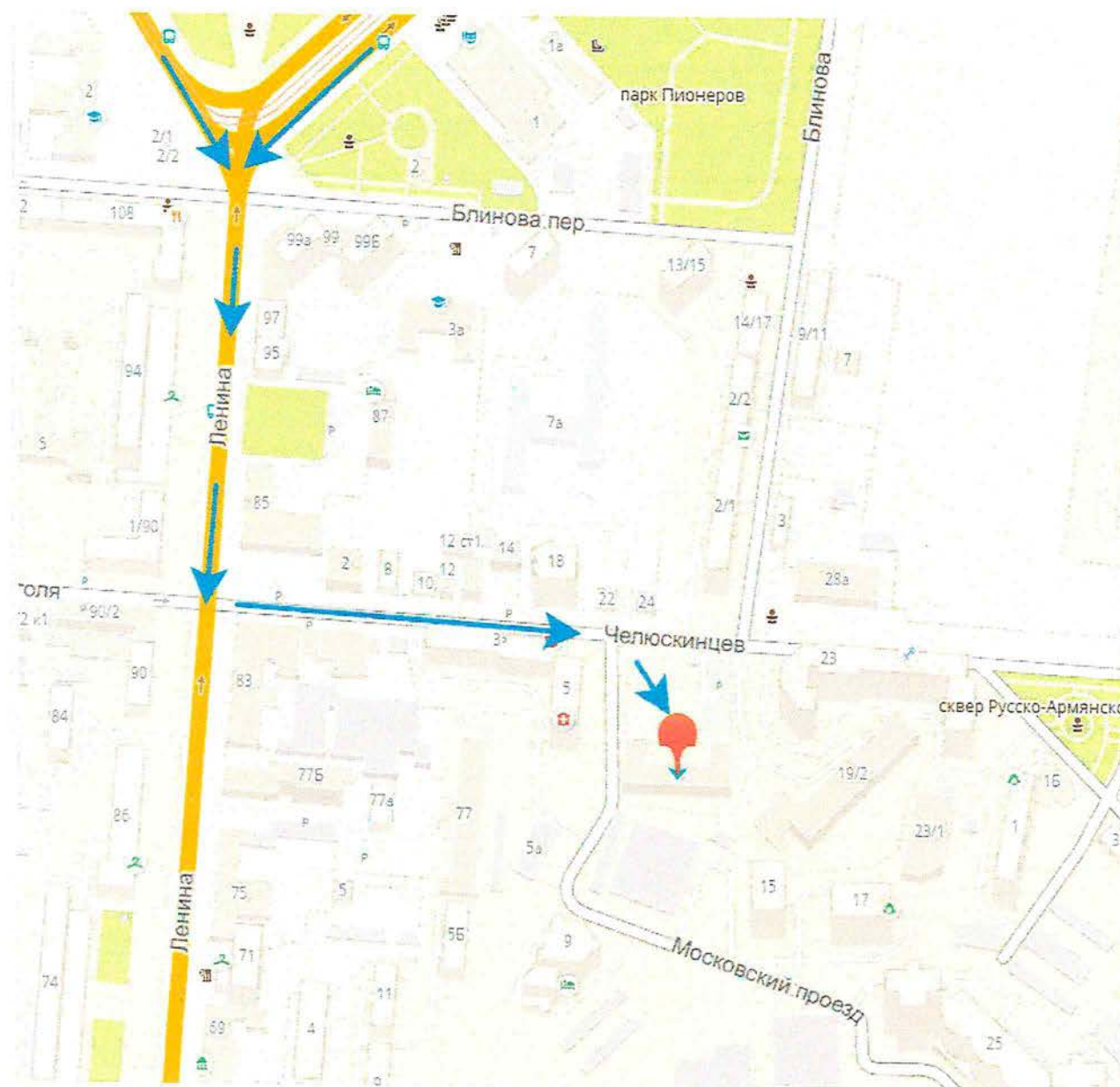
К поэтажному плану строения, расположенного в городе (поселке) по ул.(пер.) Челюскинцев № 19

Литера по плану	Этажи (начиная с 1-го этажа и кончая мезонином)	Номер помещения(квартиры, торгового, складского и т.п.)	Номер по плану строения	Назначение частей помещений: жилая комната, канцелярское помещение, классная комната, кухня, коридор и т.п.	Формула подсчета площади по внутреннему обмеру	Площадь по внутреннему обмеру в кв. м, в том числе предназначенная под помещения						Итого по квартире, этажу, строению	Высота помещений по внутреннему обмеру
						Общественного питания		Учебно-научная					
						основная	вспомогательная	основная	вспомогательная	основная	вспомогательная		
A1	цокольный	1	1	подсобное		7 2					7 2		
			2	подсобное		6 0					6 0		
			3	коридор		4 8					4 8		
			4	коридор		3 0					3 0		
			5	туалетная		1 8					1 8		
			6	туалет		1 0					1 0		
			7	душевая		0 8					0 8		
			8	туалетная		0 8					0 8		
			9	коридор		0 7					0 7		
			10	раздевалка		11.1					11.1		
			11	коридор		8 0					8 0		
			12	подсобное		12 0					12 0		
			13	мочная		9 6					9 6		
			14	обеденный зал		61 9					61 9		
			15	Лестн клетка					14 4		14 4		
			15а	подсобная					3 2		3 2		
			16	Лаборатория				18 4			18 4		
			17	Лаборатория				20 4			20 4		
			17а	Лаборатория				20 5			20 5		
			18	электрощитовая					20 2		20 2		
			19	теплоузел					19 9		19 9		
			20	подсобная					2 9		2 9		
			21	подсобная					16 0		16 0		
			22	Лаборатория				60 7			60 7		
			23	Лаборатория				45 3			45 3		
			24	Лестн клетка					13 0		13 0		
			24а	подсобная					3 2		3 2		
			25	туалетная					2 0		2 0		
			26	коридор					1 8		1 8		
			27	туалет					0 9		0 9		
			28	туалет					1 0		1 0		
			29	туалет					10 7		10 7		
			30	подсобная					19 0		19 0		
			31	подсобная					16 3		16 3		
			32	Лаборатория				83 0			83 0		
			33	Лаборатория				59 6			59 6		
			34	Лаборатория				43 0			43 0		
			35	подсобная					19 4		19 4		
			36	Лаборатория				100 5			100 5		
			37	Лаборатория				38 9			38 9		
			38	обеденный зал		59 8					59 8		
			39	коридор			24 9				24 9		
			40	кухня		81.0					81 0		
			48	коридор					122 4		122 4		
			49	Лаборатория				42 0			42 0		
			54	туалет					1 4		1 4		
			55	подсобная					2 5		2 5		
			Итого по помещению I по цокольный				212.3	82 1	532 3	290 2		1116 9	
	1		1	подсобная					3 0		3 0		
			2	тамбур					9 4		9 4		
			3	подсобная					4 3		4 3		
			4	холл					79 2		79 2		
			5	кабинет				39.3			39 3		
			7	Лаборатория				40.6			40 6		
			8	Лаборатория				40 9			40 9		
			9	Лаборатория				39 2			39 2		
			11	Лаборатория				41 5			41 5		
			12	коридор					189 0		189 0		
			13	подсобная					21 0		21 0		
			15	Лаборатория				39 7			39 7		
			16	Лаборатория				40 1			40 1		
			17	кабинет				20 6			20 6		
			18	Лестн клетка					17 8		17 8		
			19	Лаборатория				40 3			40 3		
			19а	шкаф					1 6		1 6		
			20	кабинет				14 5			14 5		
			21	коридор					4 3		4 3		
			22	кабинет				21 5			21 5		

		22	Лаборатория			61.9			61.9	
		23	Лаборатория			40.4			40.4	
		24	кабинет			19.9			19.9	
		25	кабинет			20.9			20.9	
		26	Лаборатория			40.9			40.9	
		27	Лаборатория			41.1			41.1	
		28	Лаборатория			41.5			41.5	
		29	Лаборатория			66.2			66.2	
		30	коридор				7.7		7.7	
		33	шкаф				0.8		0.8	
		34	туалет				1.0		1.0	
		35	туалет				1.0		1.0	
		36	туалет				1.0		1.0	
		37	туалет				1.0		1.0	
		38	кабинет			23.9			23.9	
		39	туалетная				2.3		2.3	
		40	подсобная				17.6		17.6	
		41	туалетная				1.7		1.7	
			Итого по помещению I по 3-му этажу				851.7	281.6		1133.3
4		1	кабинет			45.8			45.8	
		2	Лаборатория			64.2			64.2	
		3	Лестн. клетка				17.7		17.7	
		4	кабинет			18.9			18.9	
		5	кабинет			21.4			21.4	
		6	кабинет			21.2			21.2	
		7	Лаборатория			43.2			43.2	
		8	Лаборатория			42.9			42.9	
		9	Лаборатория			20.0			20.0	
		10	Лаборатория			21.6			21.6	
		11	Лаборатория			65.6			65.6	
		12	Лаборатория			21.7			21.7	
		13	Лестн. клетка				17.6		17.6	
		14	туалет				10.1		10.1	
		15	туалетная				4.5		4.5	
		17	подсобное				20.0		20.0	
		18	коридор				189.8		189.8	
		19	Лаборатория			40.6			40.6	
		20	Лаборатория			20.4			20.4	
		21	кабинет			62.8			62.8	
		22	кабинет			20.1			20.1	
		24	Лаборатория			40.7			40.7	
		25	кабинет			35.0			35.0	
		26	Лаборатория			19.5			19.5	
		27	Лаборатория			20.2			20.2	
		28	Лаборатория			41.5			41.5	
		29	кабинет			20.3			20.3	
		30	кабинет			18.0			18.0	
		31	кабинет			61.7			61.7	
		32	кабинет			62.4			62.4	
		33	подсобная				15.3		15.3	
		34	шкаф				1.6		1.6	
		35	туалет				1.0		1.0	
		36	туалет				1.0		1.0	
		37	туалет				1.0		1.0	
		38	туалет				1.0		1.0	
			Итого по помещению I по 4-му этажу				849.7	280.6		1130.3
5		1	Лестн. клетка				17.8		17.8	
		2	кабинет			42.8			42.8	
		3	кабинет			36.7			36.7	
		4	кабинет			21.2			21.2	
		5	подсобная				6.1		6.1	
		6	Лестн. клетка				17.6		17.6	
		7	подсобная				48.1		48.1	
		8	подсобная				12.8		12.8	
			Итого по помещению I по 5-му этажу				100.7	102.4		203.1
			Итого по помещению : I			212.3	82.1	4091.6	1753.1	6139.1
цоко льн ый	II	41	подсобная					24.6	24.6	
		42	шкаф					1.5	1.5	
		43	коридор					2.3	2.3	
		44	подсобная					4.6	4.6	
		47	подсобная					38.3	38.3	
		50	Лаборатория			17.3			17.3	
		51	мастерская			28.3			28.3	
		52	подсобная					3.4	3.4	
		53	подсобная					7.3	7.3	

				Итого по помещению II по цокольный			45.6	82.2			127.8	
				Итого по помещению II			45.6	82.2			127.8	
				Итого по этажам: цокольный, 1, 2, 3, 4, 5	212.3	82.1	4137.2	1835.3			6266.9	
				Итого по зданию	212.3	82.1	4137.2	1835.3			6266.9	

**СХЕМА ПУТЕЙ ДВИЖЕНИЯ ОТ БЛИЖАЙШИХ ОСТАНОВОК
ОБЩЕСТВЕННОГО ТРАНСПОРТА
«ПЛОЩАДЬ ПЕРЕКАЛЬСКОГО» ДО ОБЪЕКТА**



РЕЗУЛЬТАТЫ ФОТОФИКСАЦИИ НА ОБЪЕКТЕ

Лабораторный корпус № 2 ЮЗГУ (Лит. А1),
305004, Курская область, г. Курск, улица Челюскинцев, д. 19
Наименование объекта, адрес

1. Территория, прилегающая к зданию (участок)



Фото № 1



Фото № 2



Фото № 3



Фото № 4



Фото № 5



Фото № 6



Фото № 7



Фото № 8



Фото № 9



Фото № 10



Фото № 11



Фото № 12



Фото № 13

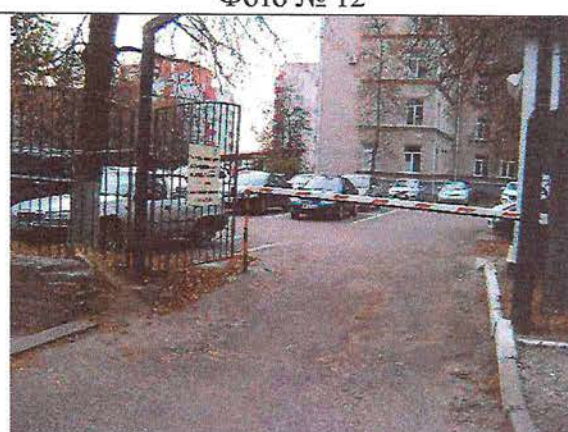


Фото № 14



Фото № 15



Фото № 16



Фото № 17



Фото № 18



Фото № 19



Фото № 20

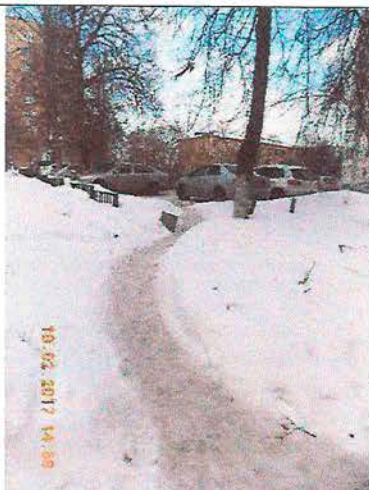


Фото № 21



Фото № 22



Фото № 23



Фото № 24



Фото № 25



Фото № 26



Фото № 27



Фото № 28



Фото № 29



Фото № 30



Фото № 31



Фото № 32



Фото № 33



Фото № 34

2. Вход (входы) в здание



Фото № 35



Фото № 36



Фото № 37



Фото № 38



Фото № 39



Фото № 40



Φοτο Νο 41



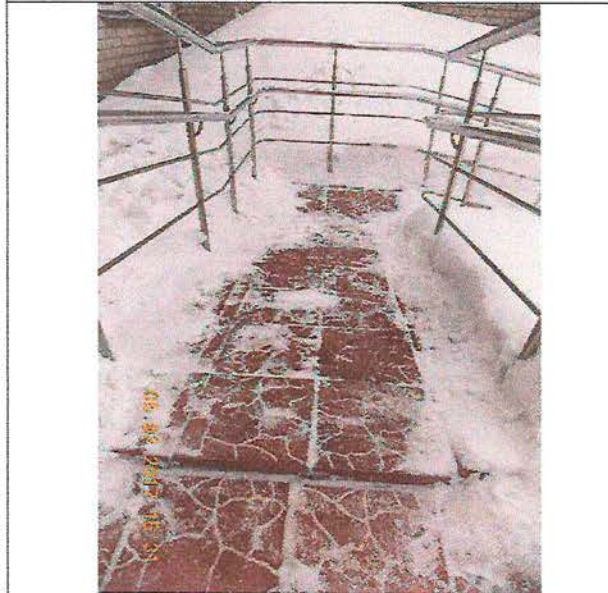
Φοτο Νο 42



Φοτο Νο 43



Φοτο Νο 44



Φοτο Νο 45



Φοτο Νο 46



Фото № 47

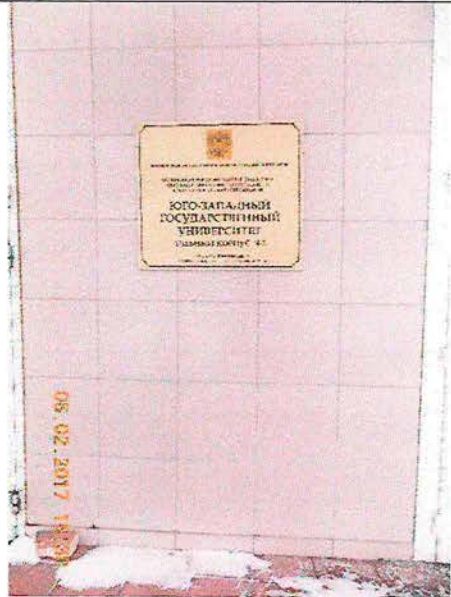


Фото № 48



Фото № 49

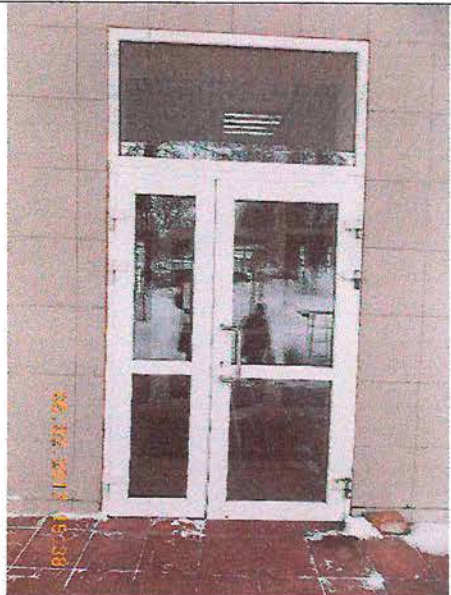


Фото № 50



Фото № 51

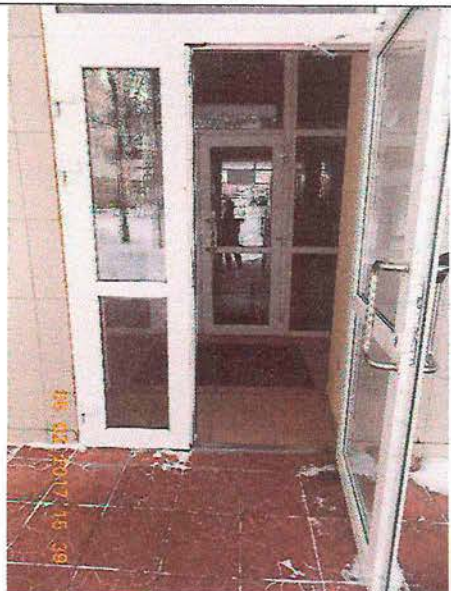
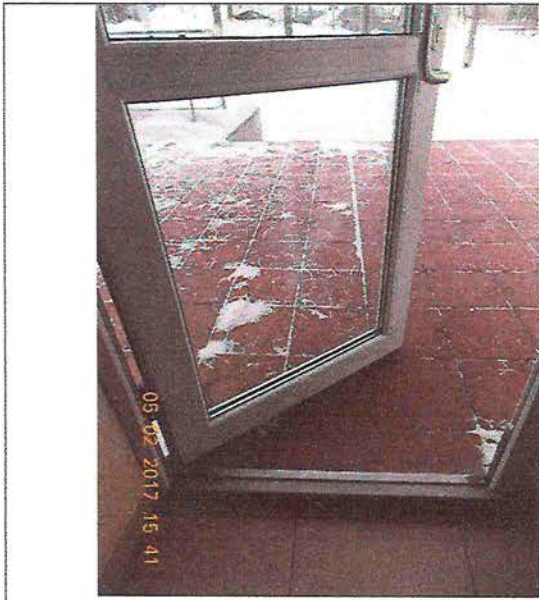


Фото № 52



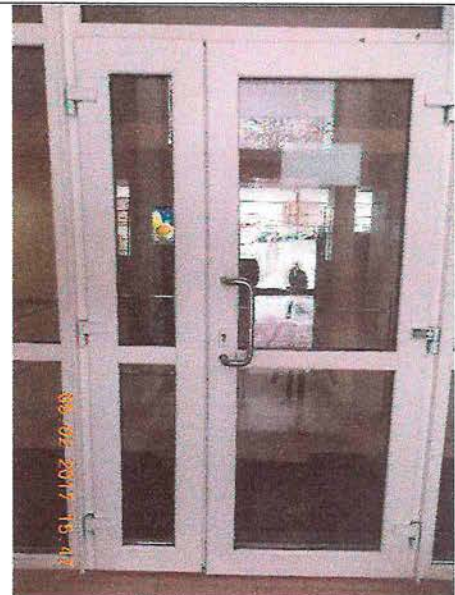
Φοτο Νο 53



Φοτο Νο 54



Φοτο Νο 55



Φοτο Νο 56



Φοτο Νο 57

3. Путь (пути) движения внутри здания (в т. ч. пути эвакуации)



Фото № 58



Фото № 59



Фото № 60



Фото № 61



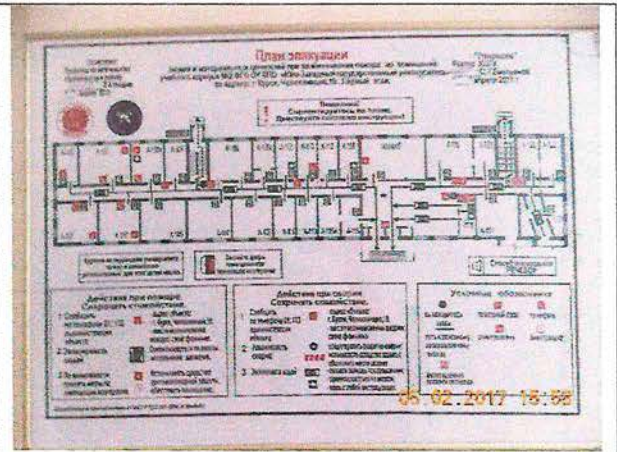
Фото № 62



Фото № 63



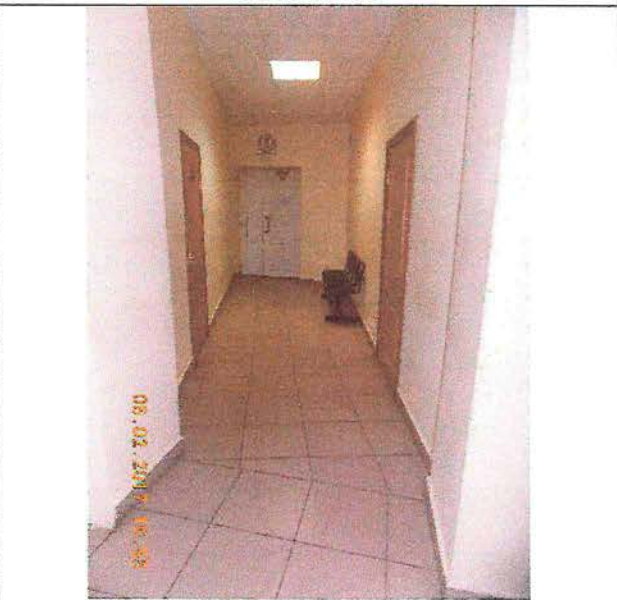
Φοτο Νο 64



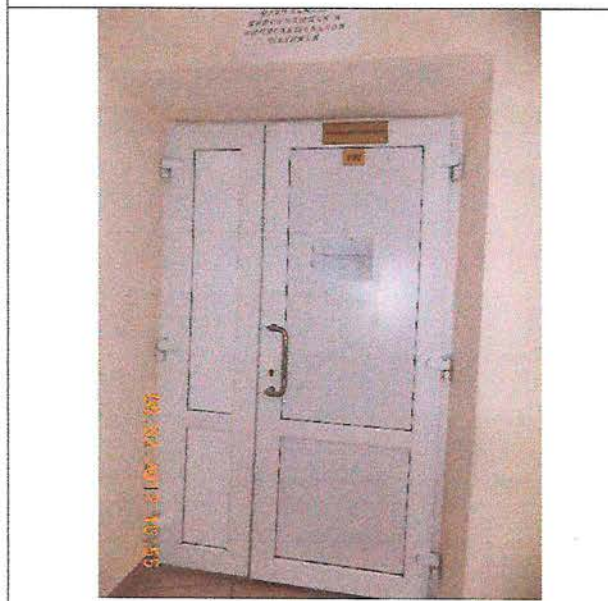
Φοτο Νο 65



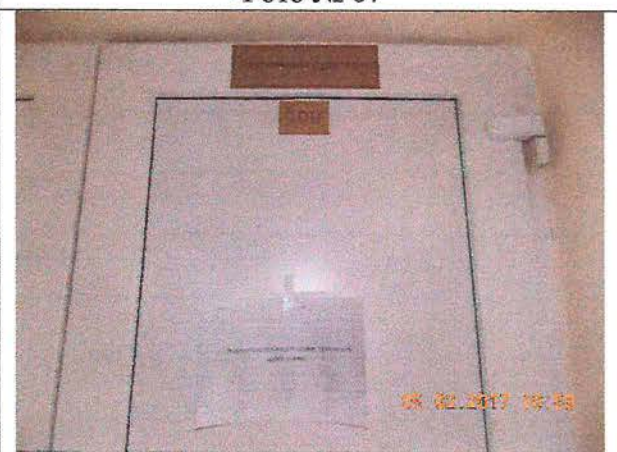
Φοτο Νο 66



Φοτο Νο 67



Φοτο Νο 68



Φοτο Νο 69



Φοτο Νο 70



Φοτο Νο 71



Φοτο Νο 72



Φοτο Νο 73



Φοτο Νο 74



Φοτο Νο 75

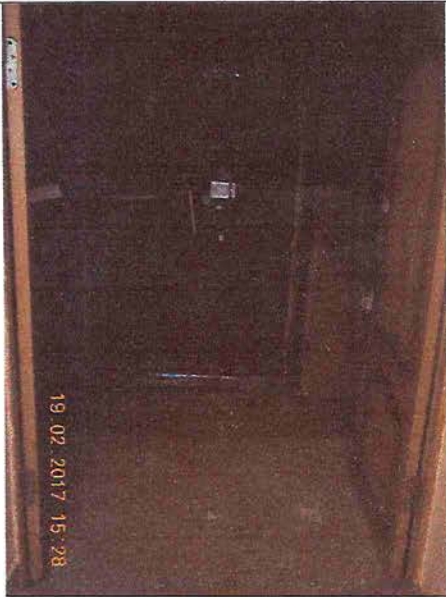


Фото № 76



Фото № 77



Фото № 78



Фото № 79



Фото № 80



Фото № 81



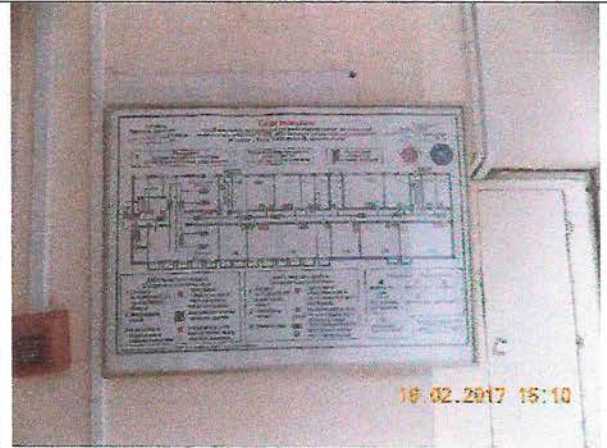
Φοτο Νο 82



Φοτο Νο 83



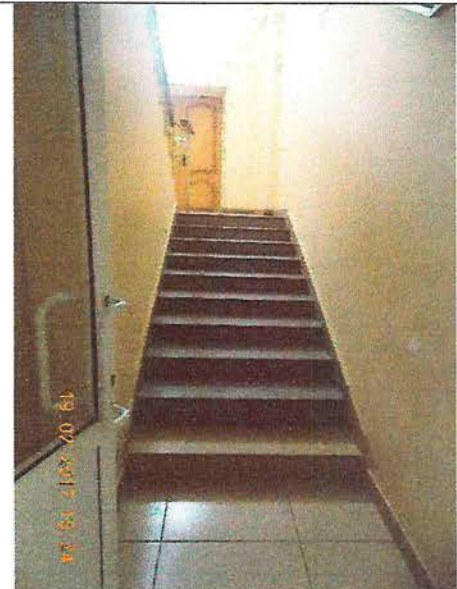
Φοτο Νο 84



Φοτο Νο 85



Φοτο Νο 86



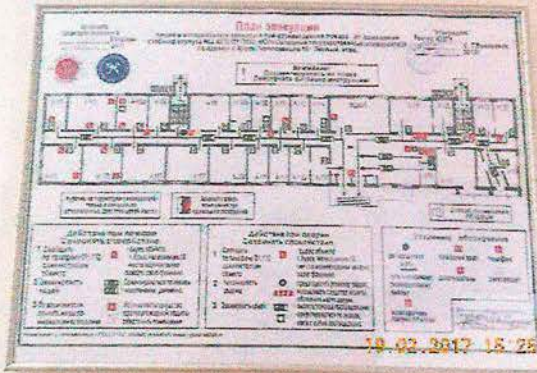
Φοτο Νο 87



Φοτο Νο 88



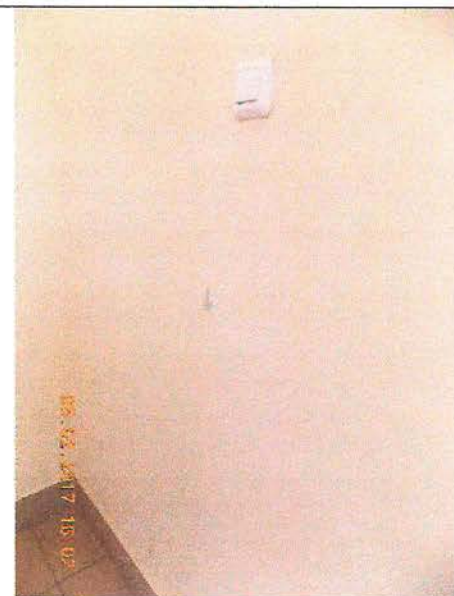
Φοτο Νο 89



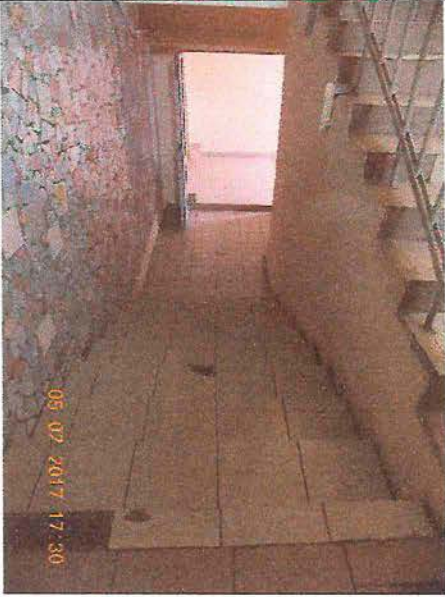
Φοτο Νο 90



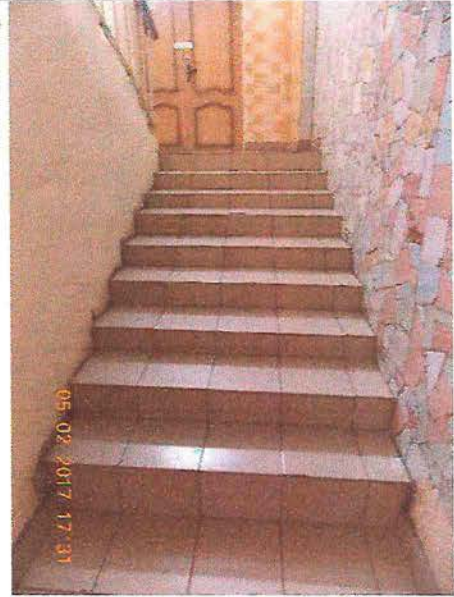
Φοτο Νο 91



Φοτο Νο 92



Φοτο Νο 93



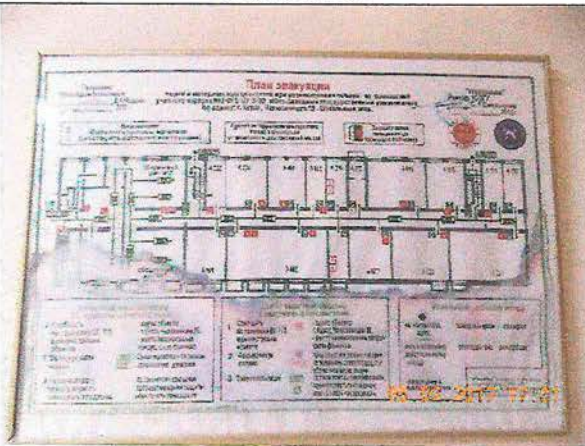
Φοτο Νο 94



Φοτο Νο 95



Φοτο Νο 96



Φοτο Νο 97



Φοτο Νο 98



Φοτο Νο 99



Φοτο Νο 100



Φοτο Νο 101



Φοτο Νο 102



Φοτο Νο 103

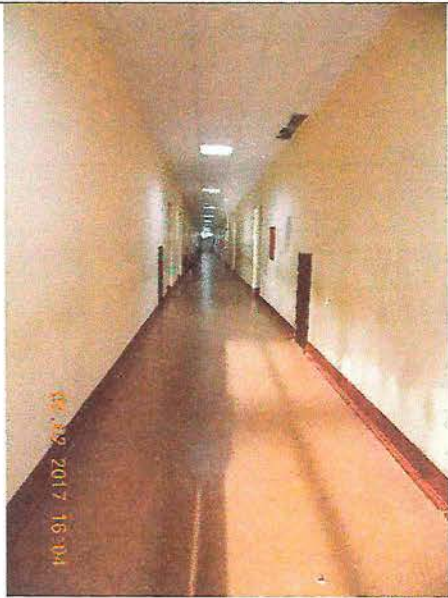


Фото № 104

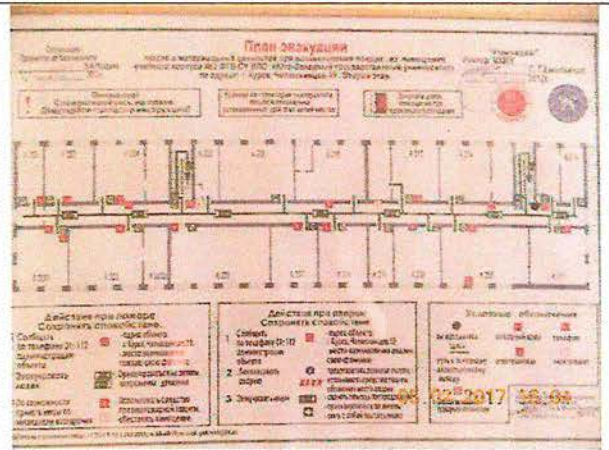


Фото № 105



Фото № 106



Фото № 107

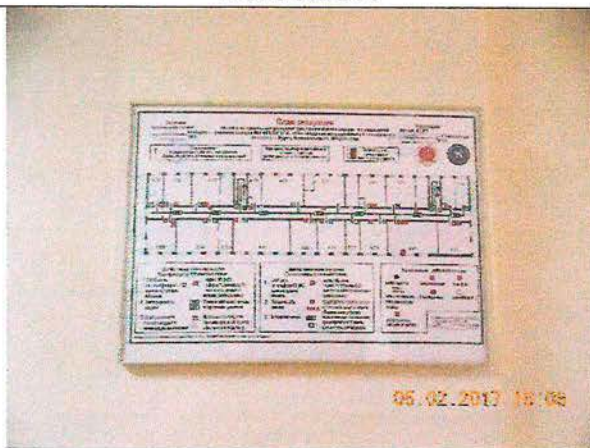


Фото № 108

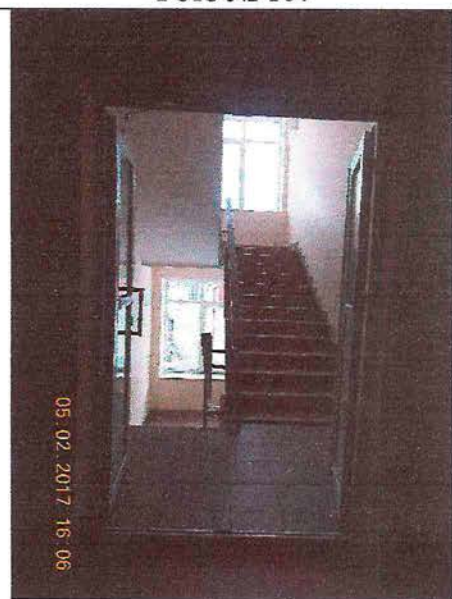


Фото № 109



Фото № 110



Фото № 111



Фото № 112

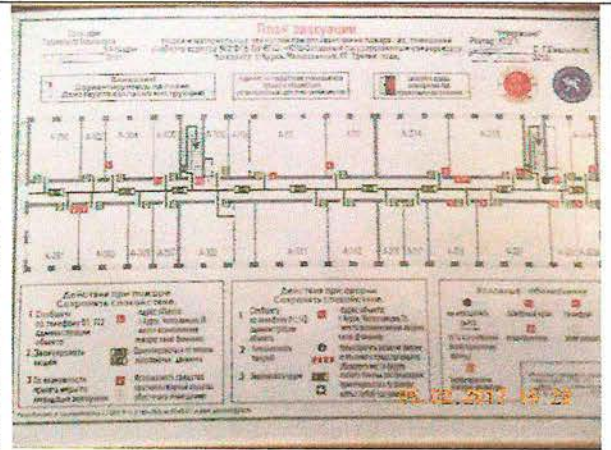


Фото № 113



Фото № 114

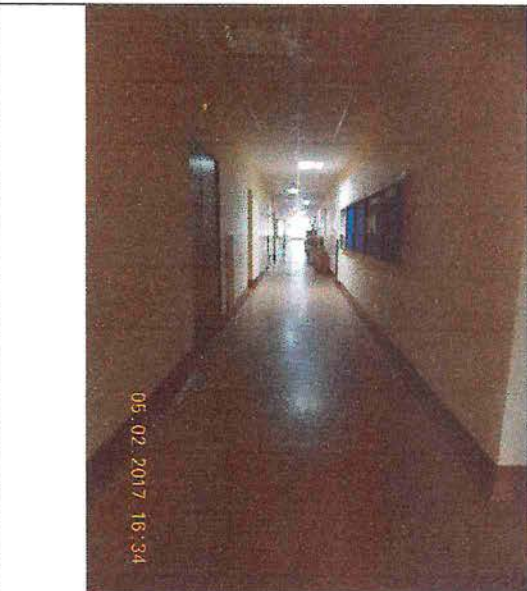


Фото № 115

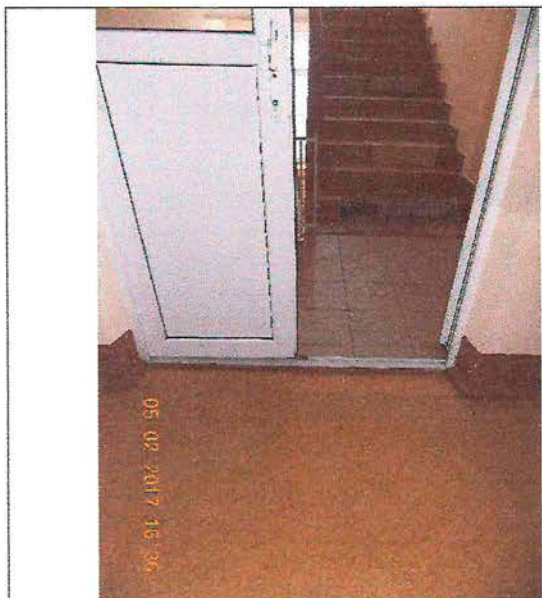


Фото № 116



Фото № 117



Фото № 118



Фото № 119



Фото № 120

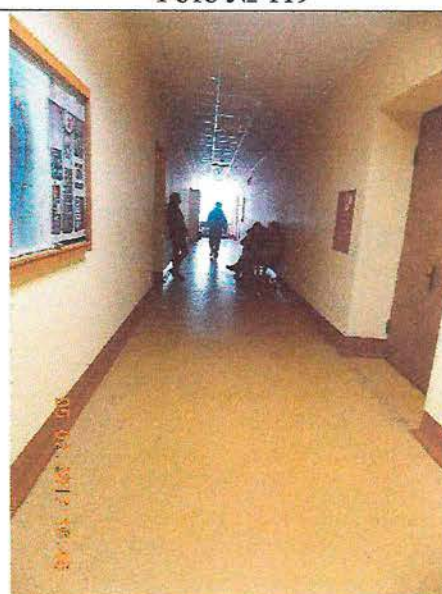


Фото № 121

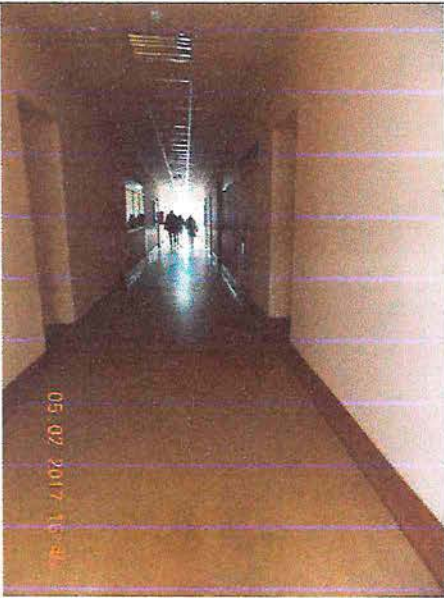


Фото № 122

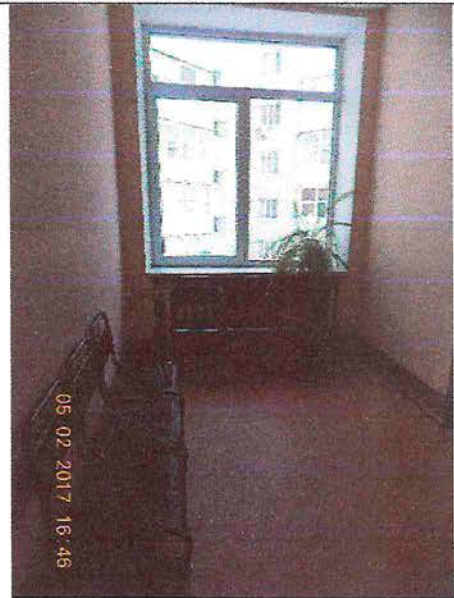


Фото № 123



Фото № 124

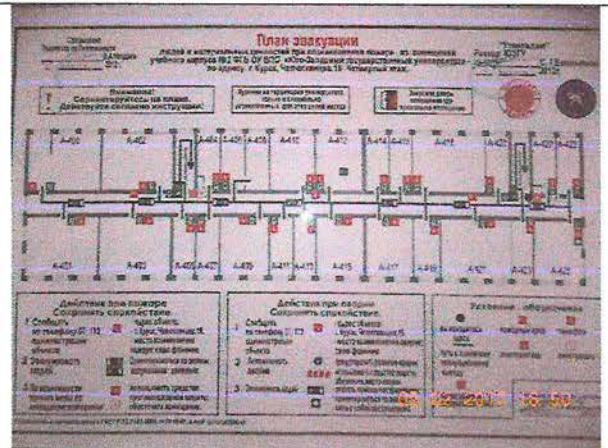


Фото № 125



Фото № 126



Фото № 127



Фото № 128



Фото № 129

4. Зона целевого назначения здания (целевого посещения объекта)



Фото № 130



Фото № 131



Фото № 132



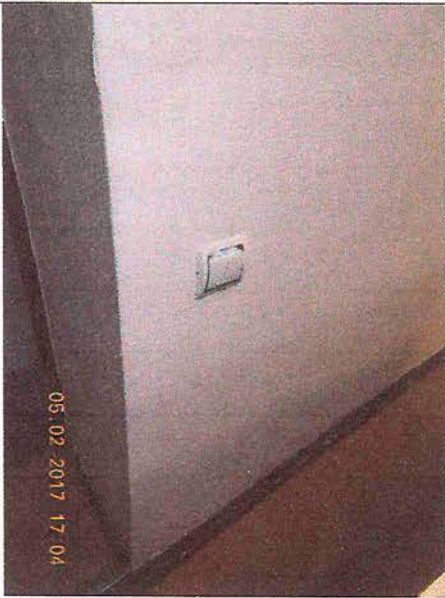
Фото № 133



Фото № 134



Фото № 135



Φοτο № 136



Φοτο № 137



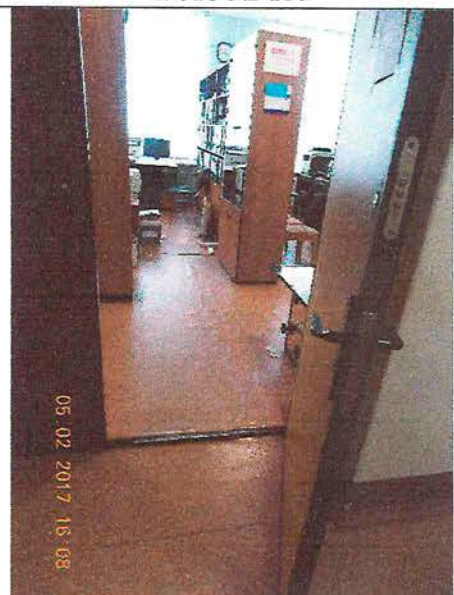
Φοτο № 138



Φοτο № 139



Φοτο № 140



Φοτο № 141



Фото № 142



Фото № 143

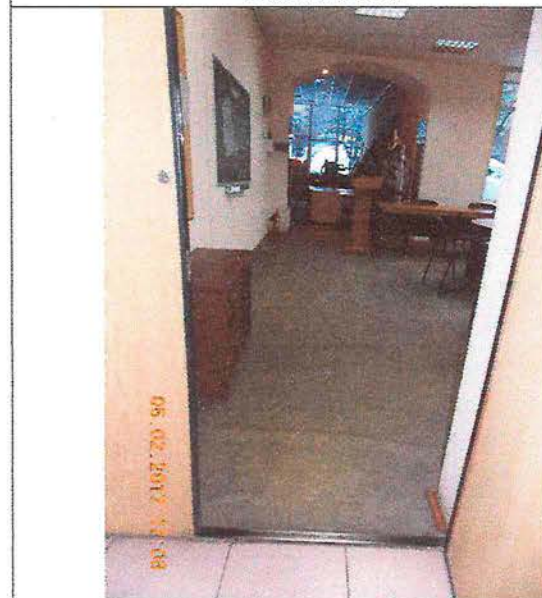


Фото № 144



Фото № 145



Фото № 146



Фото № 147



Φοτο Νο 148



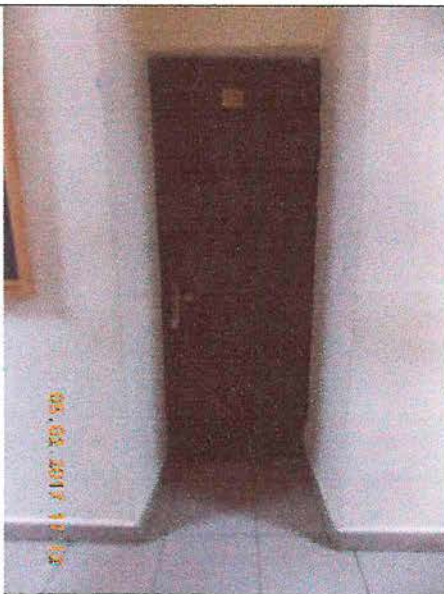
Φοτο Νο 149



Φοτο Νο 150



Φοτο Νο 151



Φοτο Νο 152



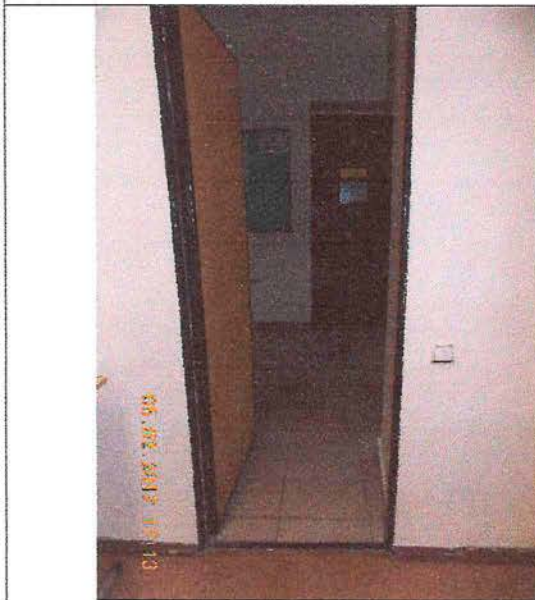
Φοτο Νο 153



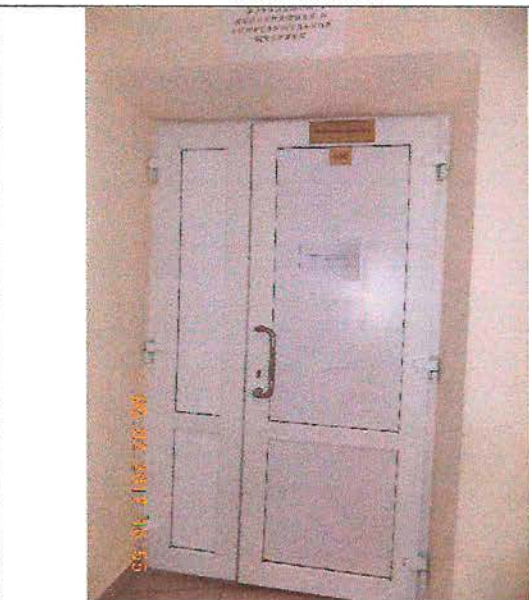
Φοτο № 154



Φοτο № 155



Φοτο № 156



Φοτο № 157



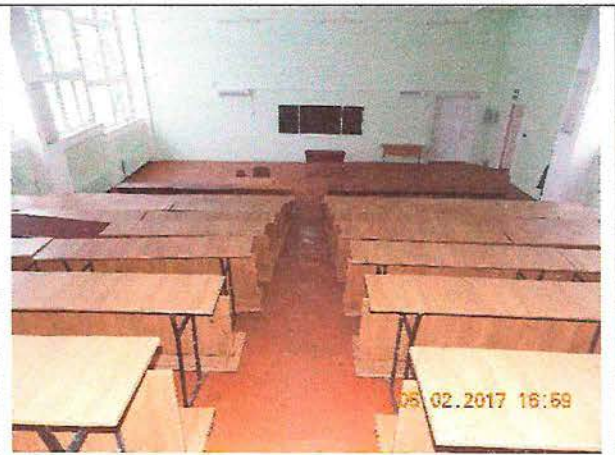
Φοτο № 158



Φοτο № 159



Φοτο Νο 160



Φοτο Νο 161



Φοτο Νο 162



Φοτο Νο 163



Φοτο Νο 164



Φοτο Νο 165



Фото № 166

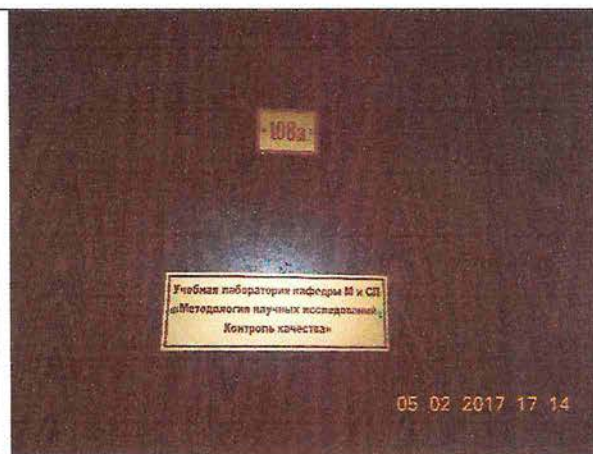


Фото № 167



Фото № 168



Фото № 169

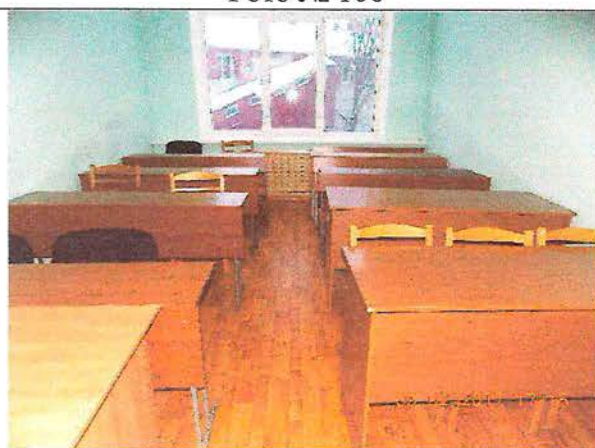


Фото № 170

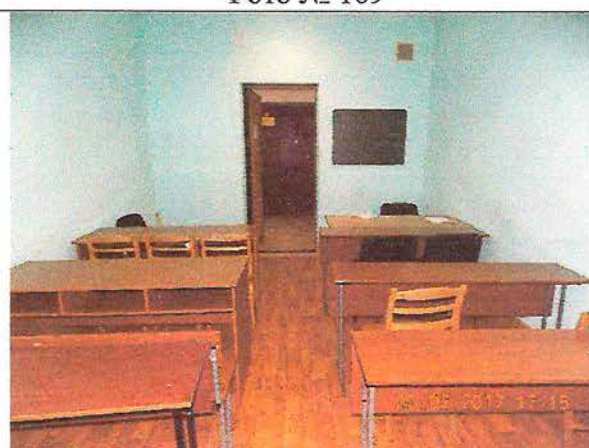


Фото № 171



Φοτο Νο 172



Φοτο Νο 173



Φοτο Νο 174



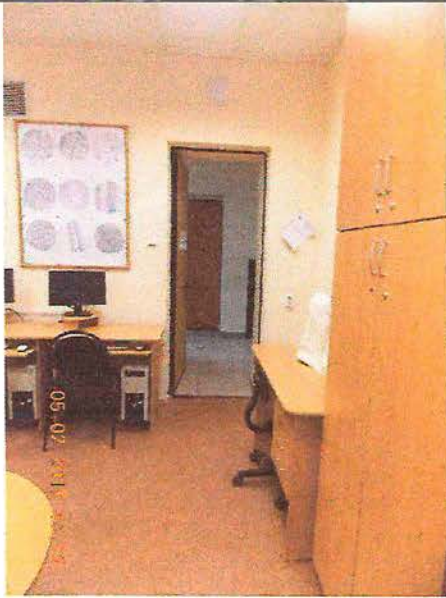
Φοτο Νο 175



Φοτο Νο 176



Φοτο Νο 177



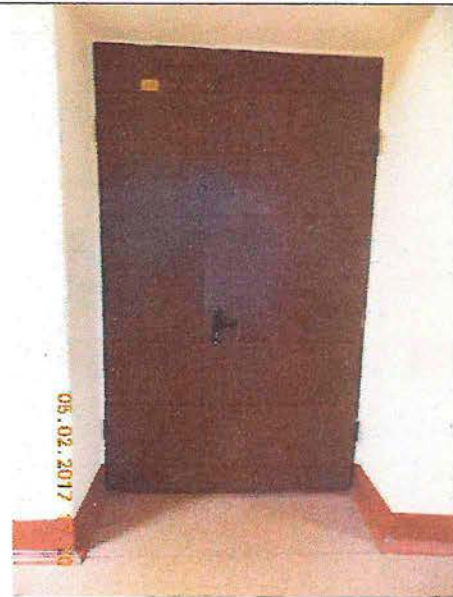
Φοτο Νο 178



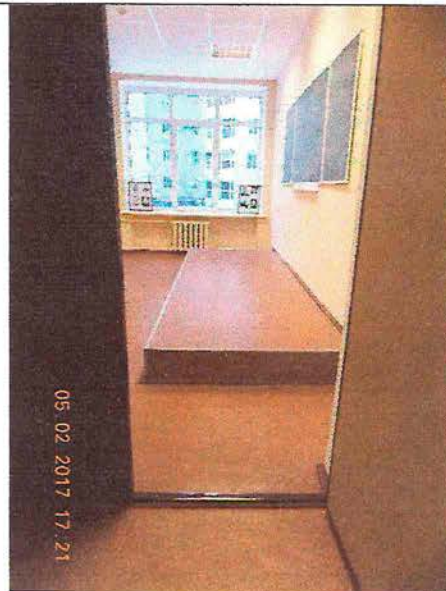
Φοτο Νο 179



Φοτο Νο 180



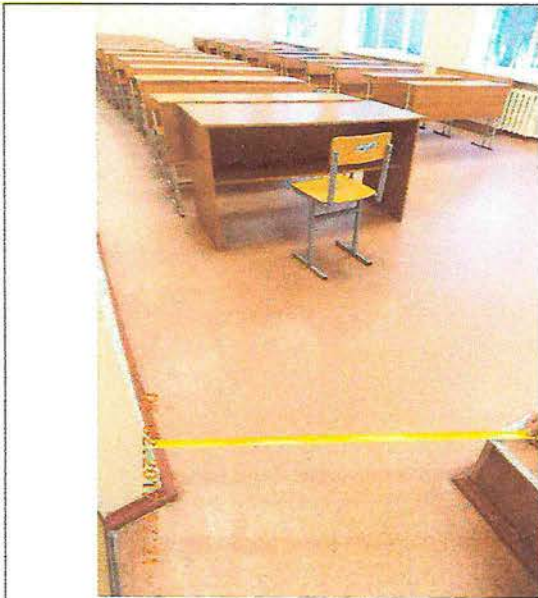
Φοτο Νο 181



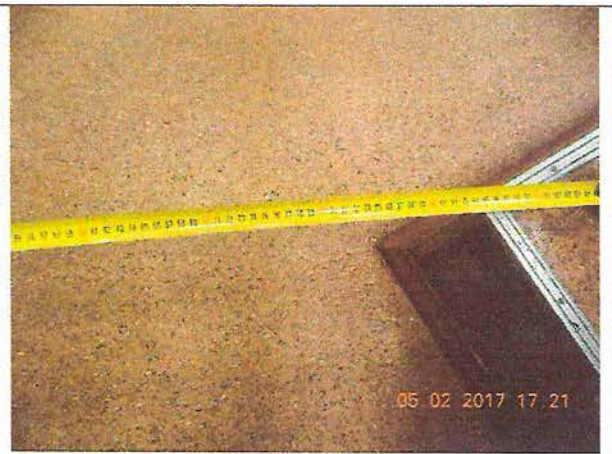
Φοτο Νο 182



Φοτο Νο 183



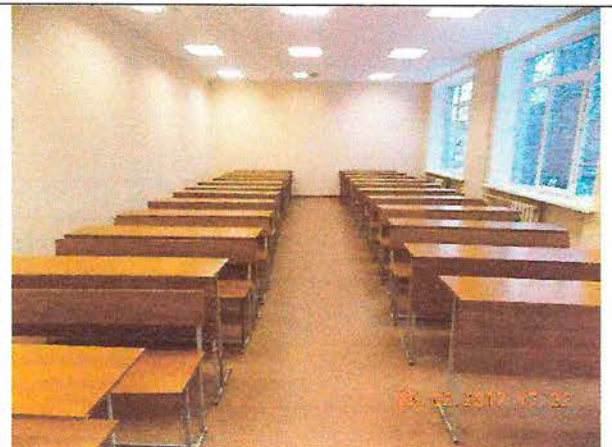
Φοτο № 184



Φοτο № 185



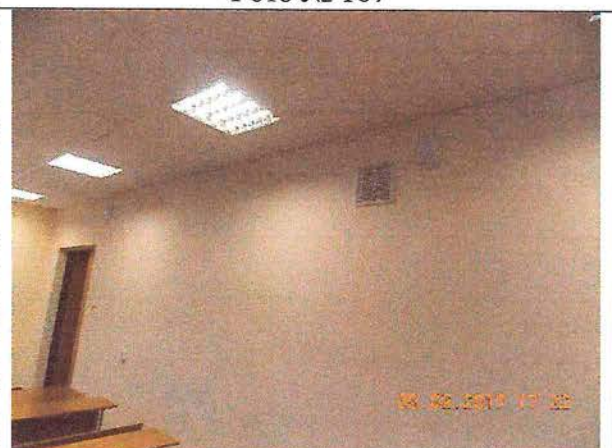
Φοτο № 186



Φοτο № 187



Φοτο № 188



Φοτο № 189



Φοτο № 190



Φοτο № 191



Φοτο № 192



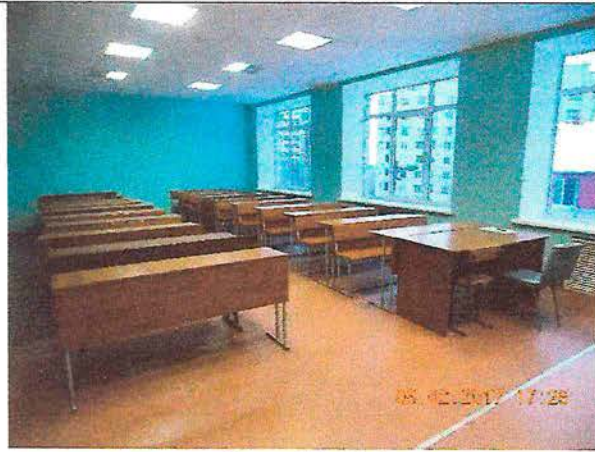
Φοτο № 193



Φοτο № 194



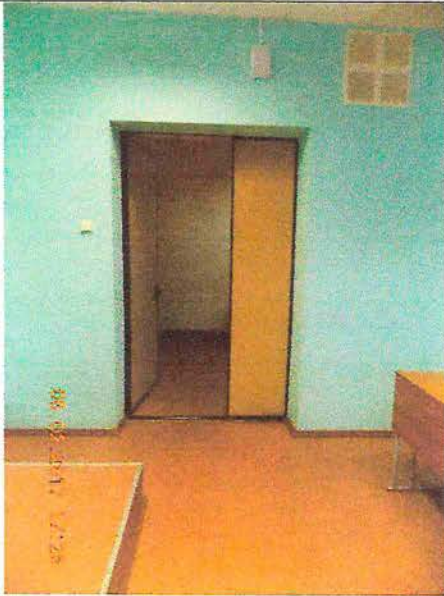
Φοτο № 195



Φοτο № 196



Φοτο № 197



Φοτο № 198



Φοτο № 199



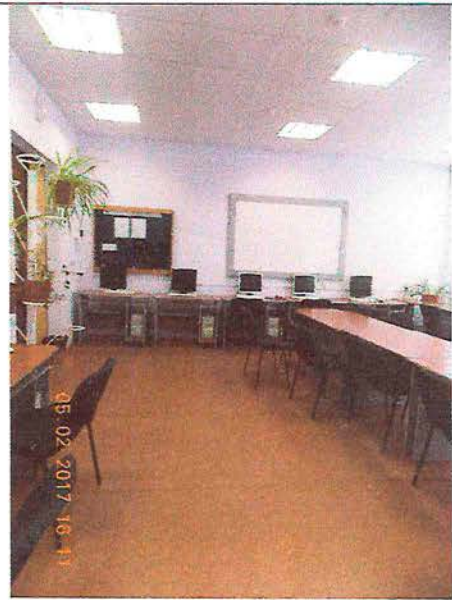
Φοτο № 200



Φοτο № 201



Φοτο Νο 202



Φοτο Νο 203



Φοτο Νο 204



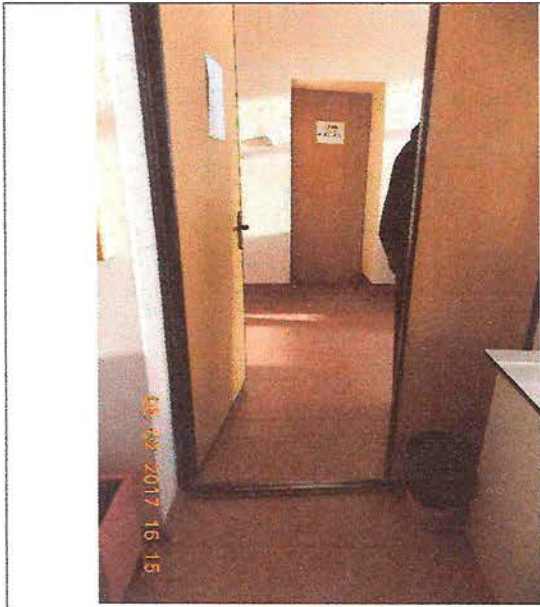
Φοτο Νο 205



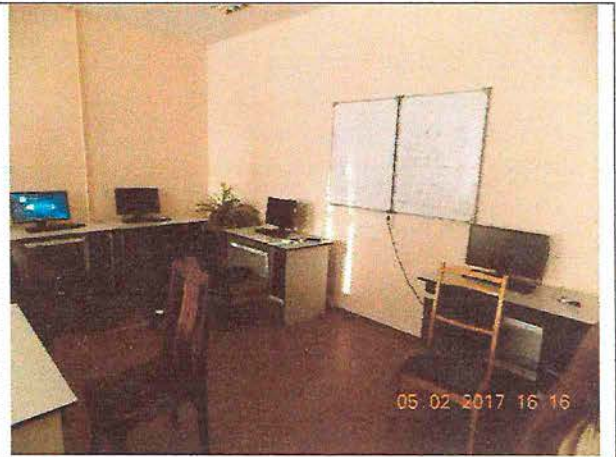
Φοτο Νο 206



Φοτο Νο 207



Φοτο № 208



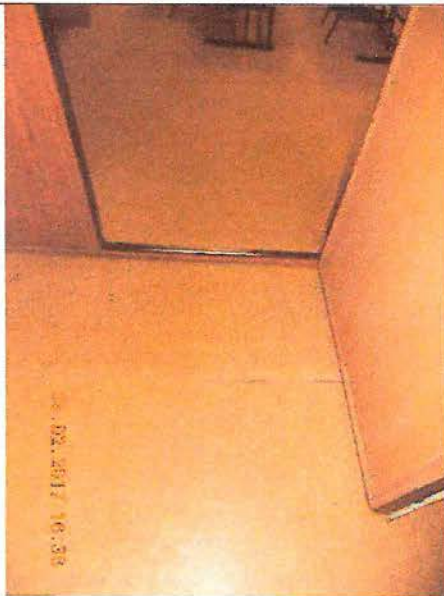
Φοτο № 209



Φοτο № 209



Φοτο № 210



Φοτο № 211



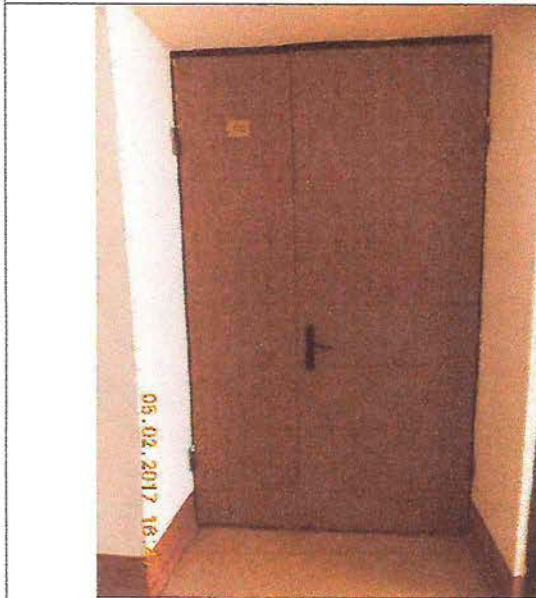
Φοτο № 212



Φοτο Νο 219



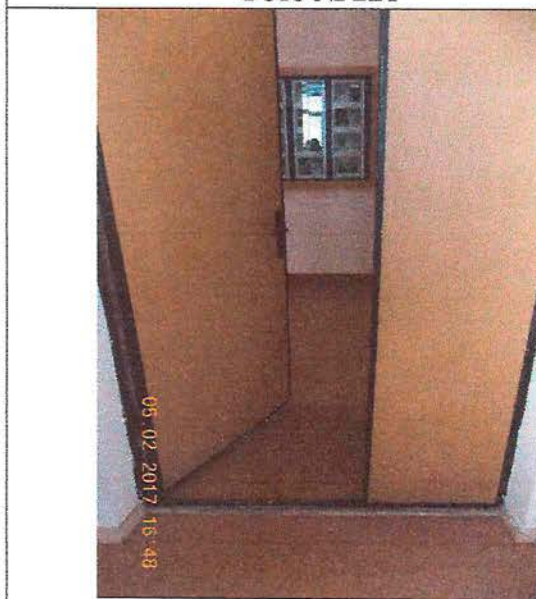
Φοτο Νο 220



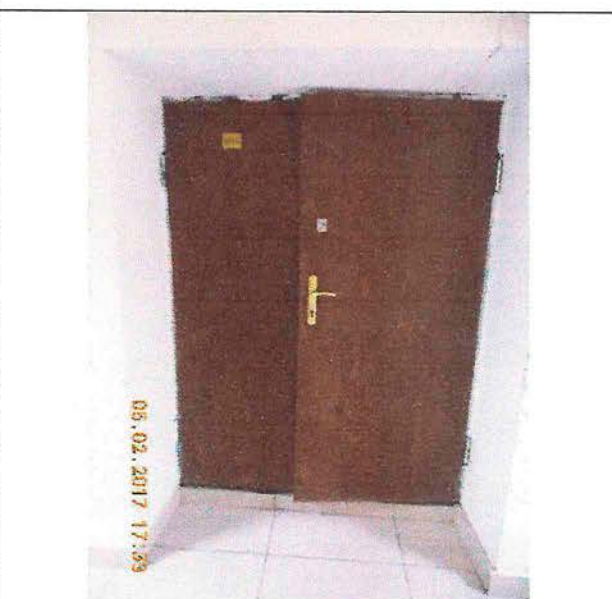
Φοτο Νο 221



Φοτο Νο 222



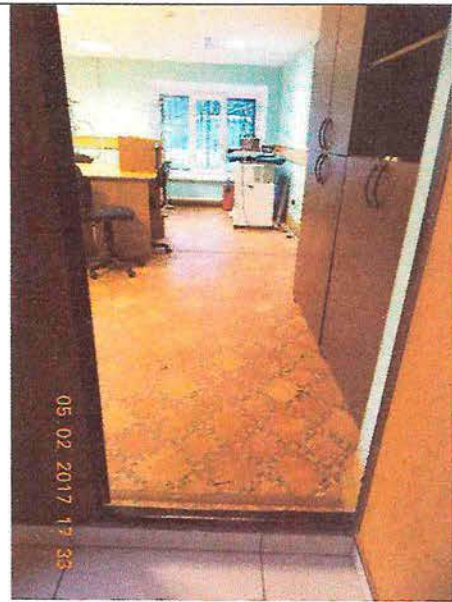
Φοτο Νο 223



Φοτο Νο 224



Φοτο Νο 225



Φοτο Νο 226



Φοτο Νο 227



Φοτο Νο 228



Φοτο Νο 229



Φοτο Νο 230

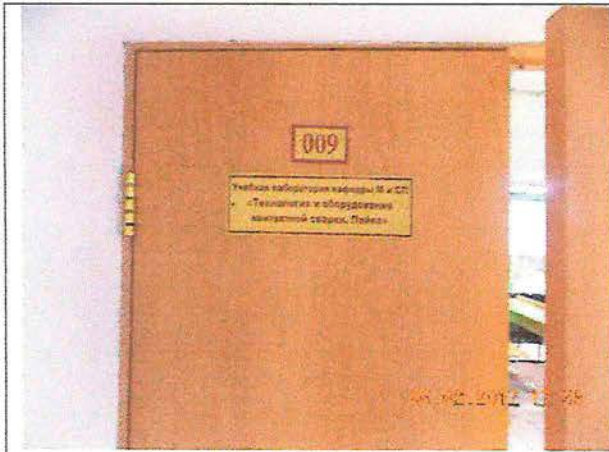


Фото № 231



Фото № 232



Фото № 233



Фото № 234



Фото № 235

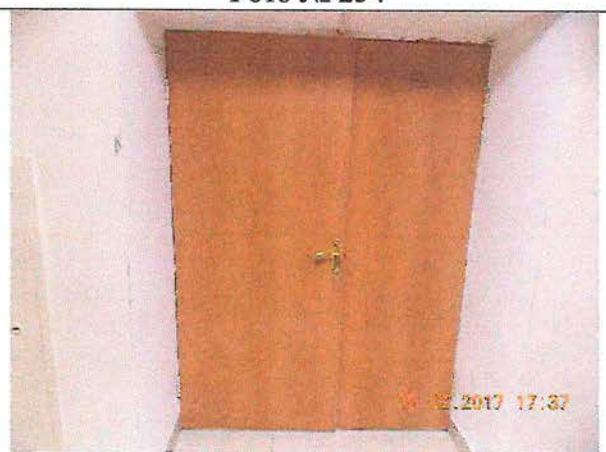


Фото № 236



Φοτο Νο 237



Φοτο Νο 238



Φοτο Νο 239



Φοτο Νο 240



Φοτο Νο 241



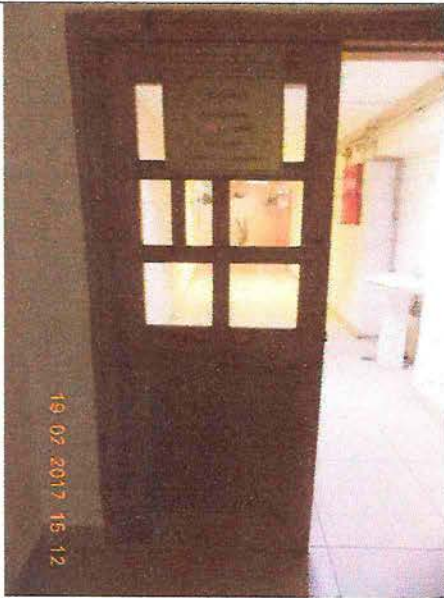
Φοτο Νο 242



Φοτο Νο 243



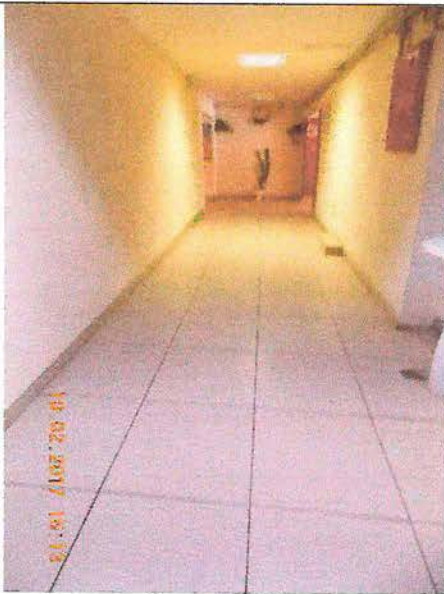
Φοτο Νο 244



Φοτο Νο 245



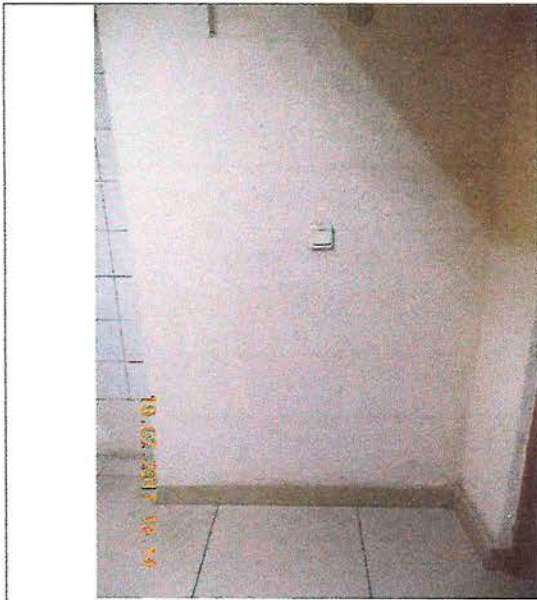
Φοτο Νο 246



Φοτο Νο 247



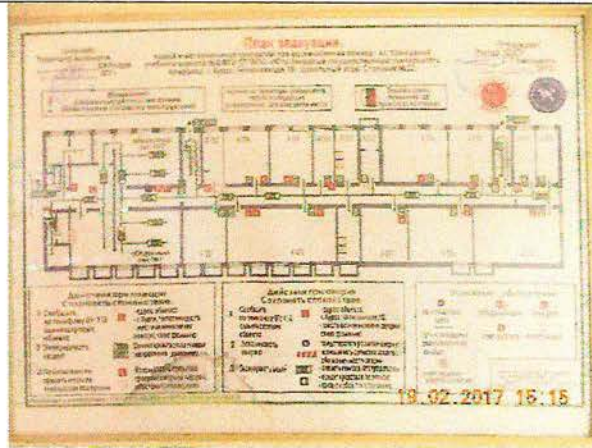
Φοτο Νο 248



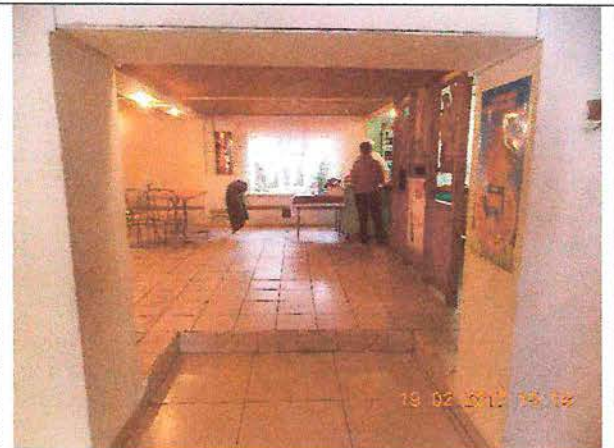
Φοτο Νο 249



Φοτο Νο 250



Φοτο Νο 251



Φοτο Νο 252



Φοτο Νο 253



Φοτο Νο 254



Φoto № 255



Φoto № 256



Φoto № 257



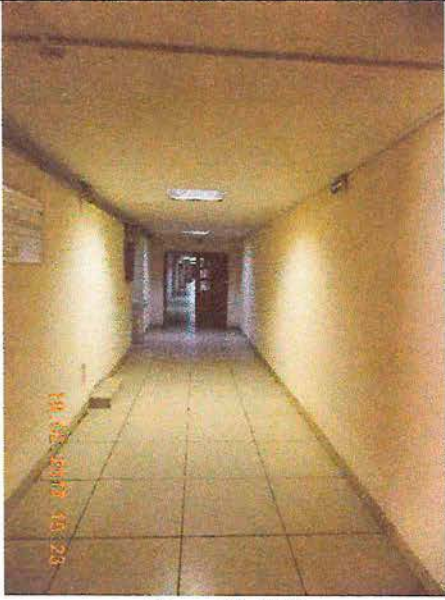
Φoto № 258



Φoto № 259



Φoto № 260



Φοτο № 261



Φοτο № 262



Φοτο № 263



Φοτο № 264

5. Санитарно-гигиенические помещения



Фото № 265



Фото № 266



Фото № 267



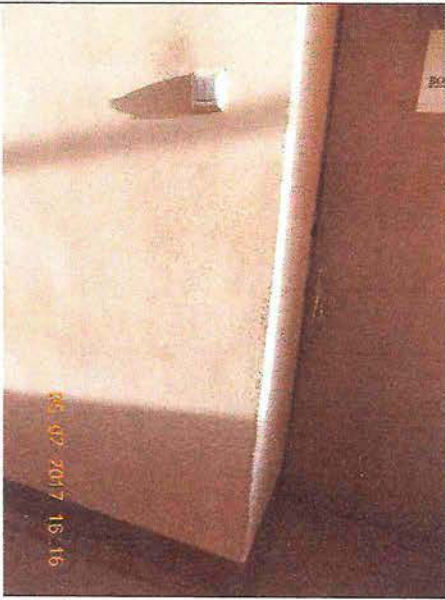
Фото № 268



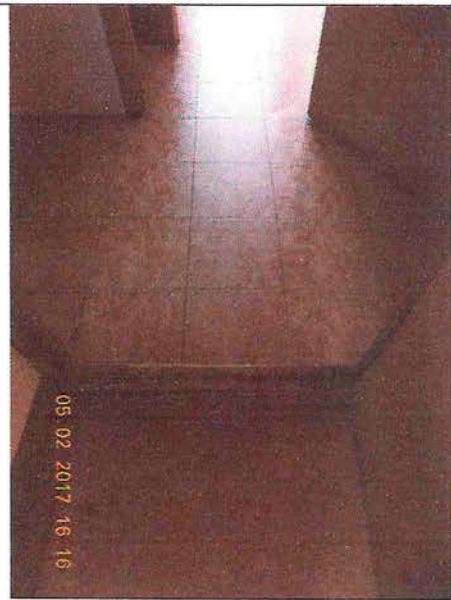
Фото № 269



Фото № 270



Φοτο Νο 271



Φοτο Νο 272



Φοτο Νο 273



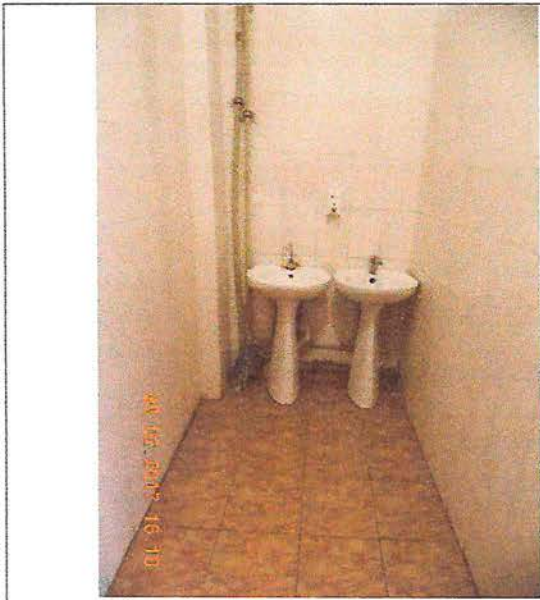
Φοτο Νο 274



Φοτο Νο 275



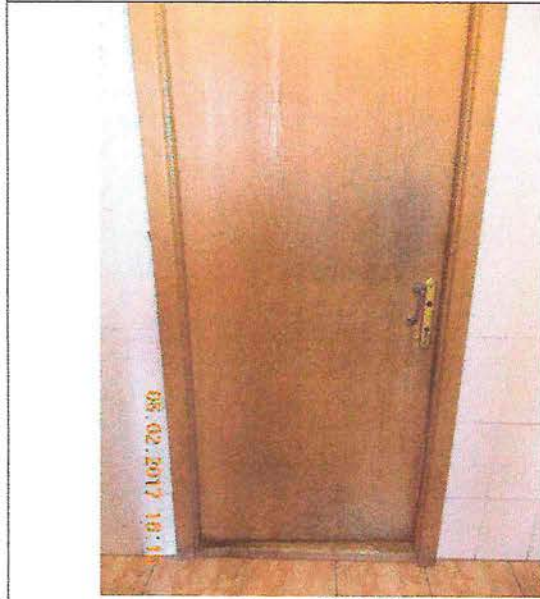
Φοτο Νο 276



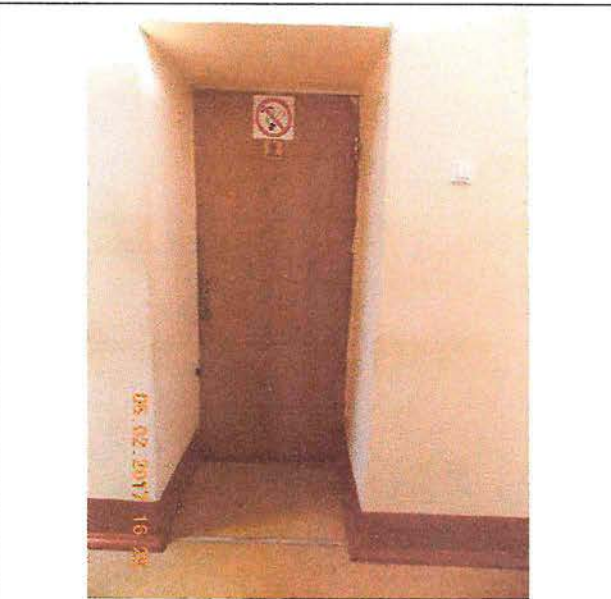
Φοτο Νο 277



Φοτο Νο 278



Φοτο Νο 279



Φοτο Νο 280



Φοτο Νο 281



Φοτο Νο 282



Фото № 283



Фото № 284



Фото № 285



Фото № 286



Фото № 287



Фото № 288



Φοτο Νο 289



Φοτο Νο 290



Φοτο Νο 291



Φοτο Νο 292



Φοτο Νο 293



Φοτο Νο 294

6. Системы информации на объекте

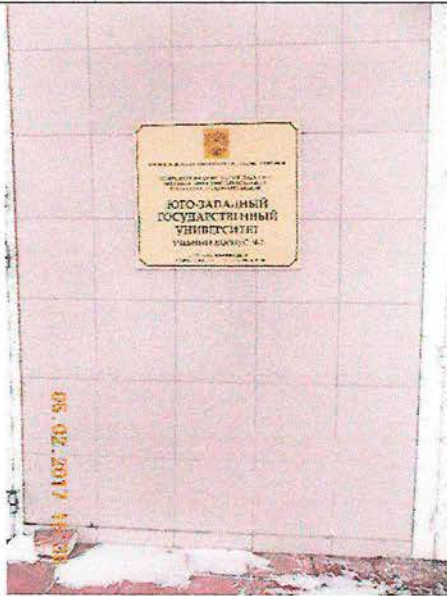


Фото № 295



Фото № 296

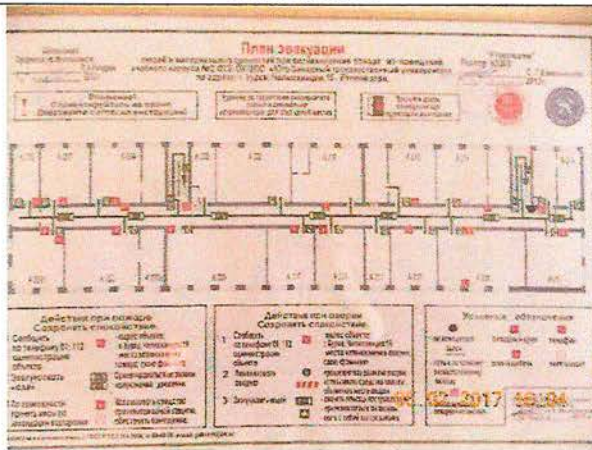


Фото № 297



Фото № 298



Фото № 299



Фото № 300



Фото № 301



Фото № 302



Фото № 303



Фото № 304



Фото № 305

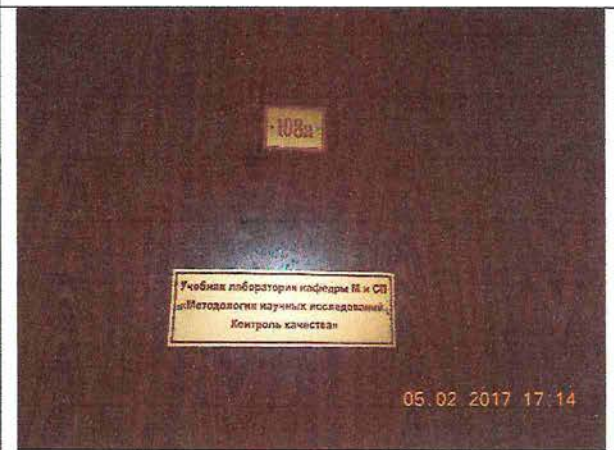


Фото № 306

7. Пути движения к объекту (от остановки транспорта)



Фото № 307

Остановка «Пл.Перекальского» (по ул.Перекальского)

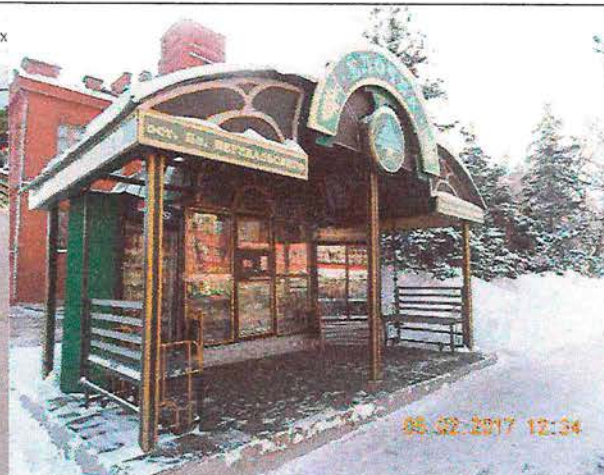


Фото № 308

Остановка «Пл.Перекальского» (по ул.Перекальского)



Фото № 309

Пути движения от остановки «Пл.Перекальского» (по ул.Перекальского) к объекту



Фото № 310

Пути движения от остановки «Пл.Перекальского» в сторону ул.Ленина к объекту



Фото № 311

Наземный пешеходный переход на площади Перекальского (к остановке на ул. Карла Маркса)



Фото № 312

Наземный пешеходный переход на площади Перекальского (к остановке на ул. Карла Маркса)



Фото № 313



Фото № 314



Фото № 315

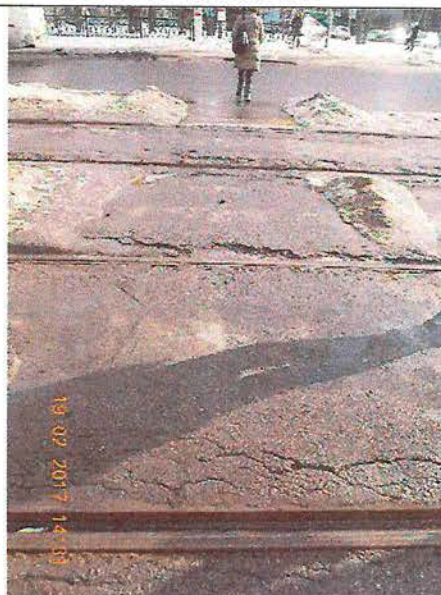


Фото № 316

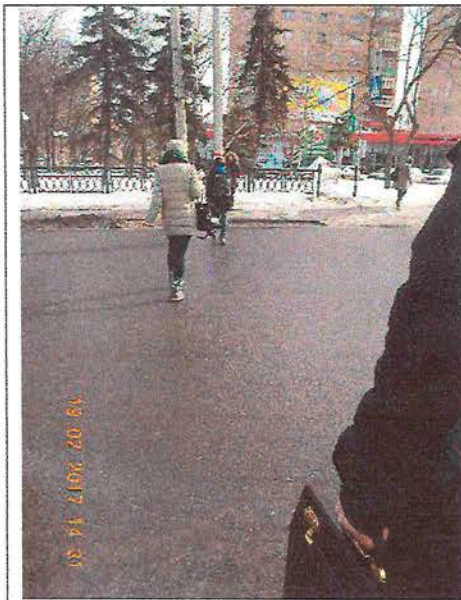


Фото № 317



Фото № 318



Фото № 319

Регулируемый перекресток улице Перекальского. Светофор со звуковой сигнализацией.



Фото № 320

Наземный пешеходный переход на пер.Блинова.



Фото № 321

Наземный пешеходный переход на пер.Блинова.



Фото № 322

Наземный пешеходный переход на пер.Блинова.



Фото № 323

Пути движения по ул.Ленина к объекту (нечетная сторона). Перекресток.



Фото № 324

Пути движения по ул.Ленина к объекту (нечетная сторона)



Фото № 325

Пути движения до перекрестка ул.Ленина и ул. Челюскинцев



Фото № 326

Участок на пути движения по ул.Ленина до пересечения с ул. Челюскинцев.

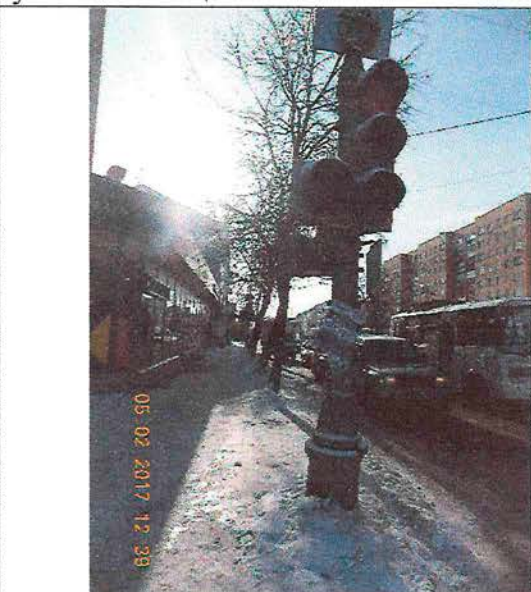


Фото № 327

Пути движения от площади Перекальского по ул.Ленина к объекту (нечетная сторона)



Фото № 328



Фото № 329

Остановка «Площадь Перекальского» на ул. Карла Маркса (нечетная сторона)



Фото № 330

Пути движения от остановки «Пл. Перекальского» по ул. Карла Маркса до пешеходного перехода на ул. Перекальского



Фото № 331



Фото № 332



Фото № 333



Фото № 334



Фото № 335



Фото № 336

Остановка «Площадь Перекальского»
на ул.Карла Маркса (четная сторона)

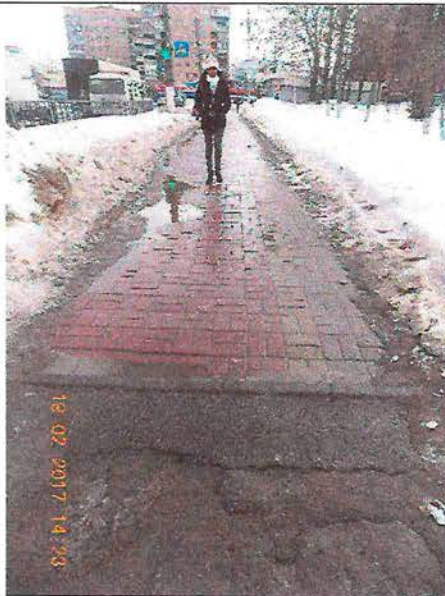


Фото № 337



Фото № 338



Фото № 339

Путь движения от остановки «Пл.
Перекальского» (трамвай) в сторону
ул.Ленина



Фото № 340

Путь движения от остановки «Пл.
Перекальского» (трамвай) в сторону
ул.Ленина



Фото № 341



Фото № 342

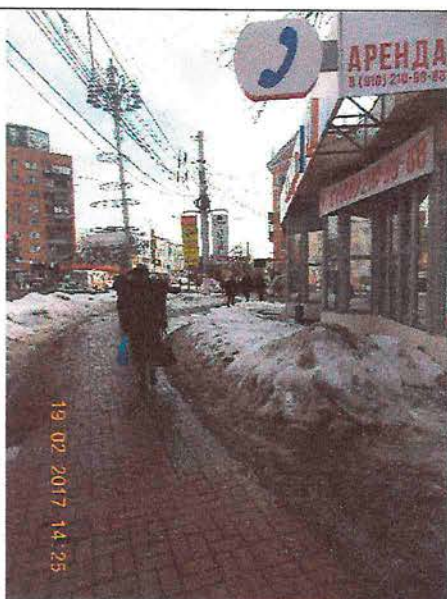


Фото № 343



Фото № 344

Путь движения от остановки «Пл. Перекальского» (трамвай) до пересечения с ул. Павлова.



Фото № 345

Путь движения от остановки «Пл. Перекальского» (трамвай) в сторону ул. Ленина



Фото № 346

Пешеходный переход на пл. Перекальского через ул. Павлова



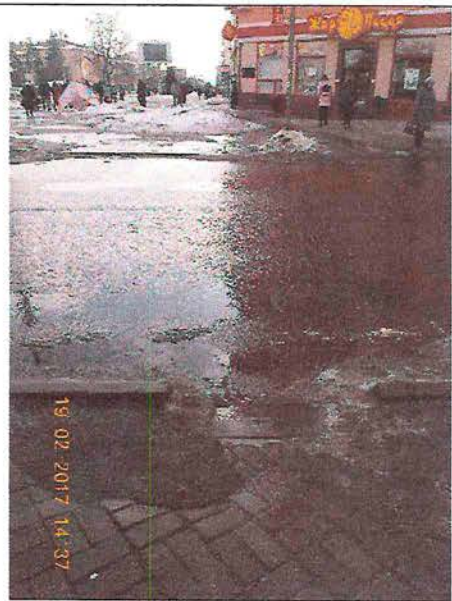
Φοτο Νο 347



Φοτο Νο 348



Φοτο Νο 349



Φοτο Νο 350



Φοτο Νο 351



Φοτο Νο 352



Фото № 353

Пути движения по ул.Ленина (переход на четную сторону)



Фото № 354



Фото № 355

Пути движения от пл. Перекальского по ул.Ленина к объекту (четная сторона)

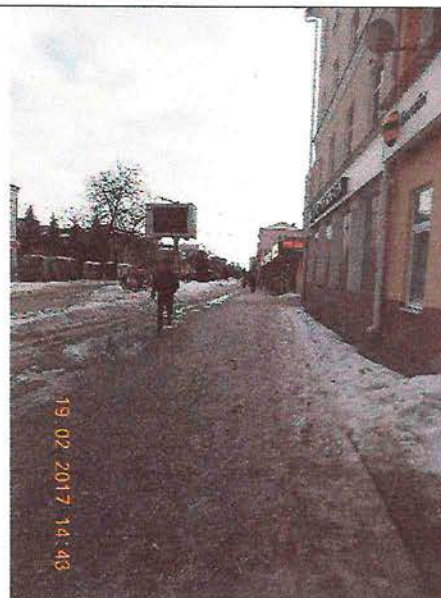


Фото № 356

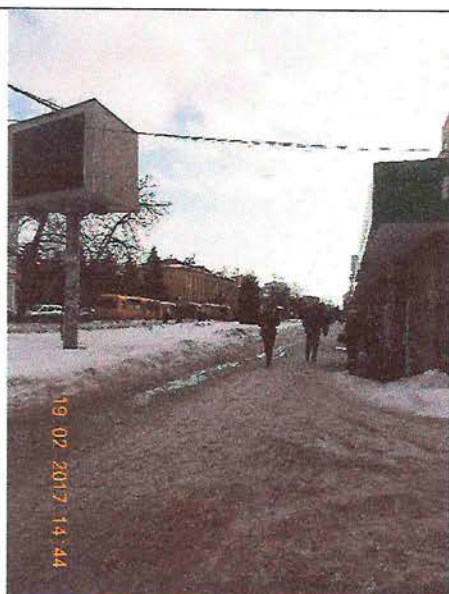


Фото № 357



Фото № 358



Фото № 359



Фото № 360



Фото № 361

Остановка «Площадь Перекальского» на ул.Ленина (четная сторона)

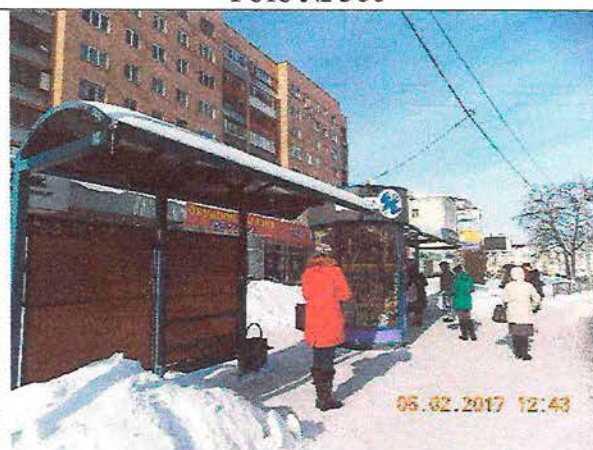


Фото № 362

Остановка «Площадь Перекальского» на ул.Ленина (четная сторона)



Фото № 363

Пути движения от остановки «Пл.Перекальского» по ул.Ленина (четная сторона)



Фото № 364



Фото № 365



Фото № 366

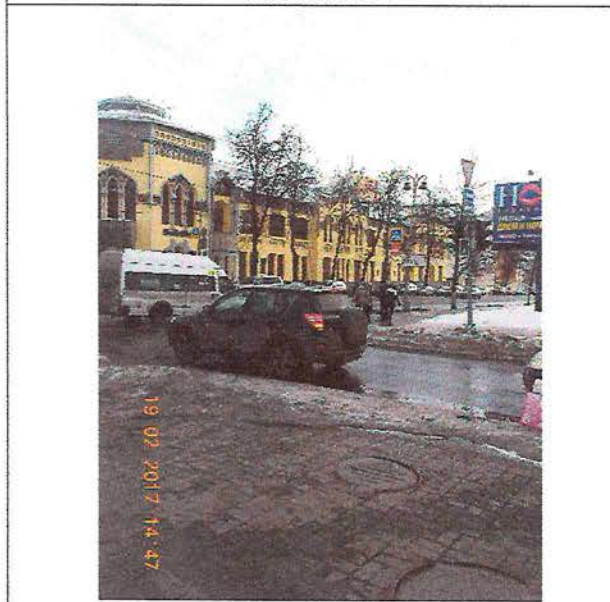


Фото № 367



Фото № 368



Фото № 369

Пешеходный переход на ул.Гоголя



Фото № 370



Фото № 371

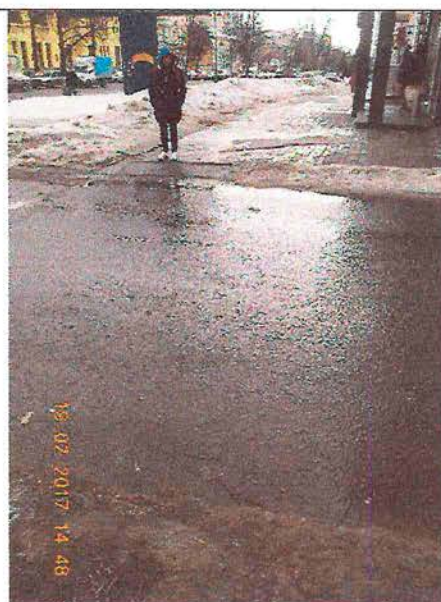


Фото № 372



Фото № 373

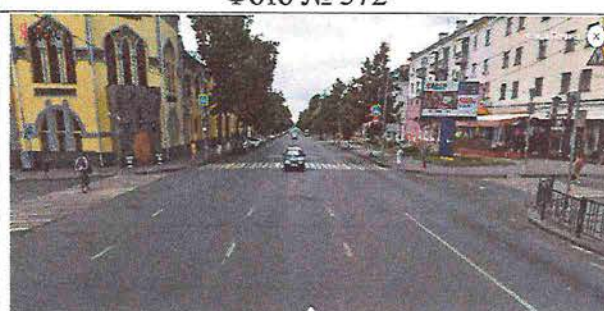


Фото № 374

Перекресток ул. Ленина, ул.Челюскинцев,
ул.Гоголя

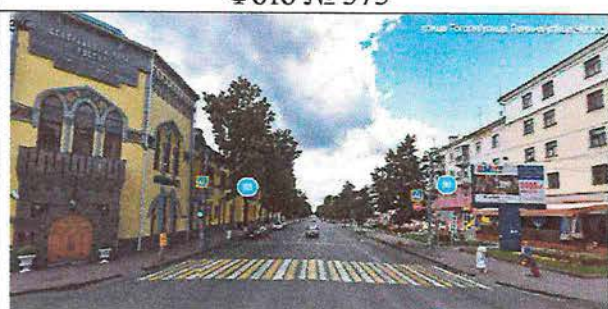


Фото № 375

Пешеходный переход на ул.Ленина
(перекресток ул. Ленина, ул.Челюскинцев,
ул.Гоголя)



Фото № 376

Дорожный пандус на пешеходном переходе
на ул.Ленина (пересечение с ул.Гоголя)

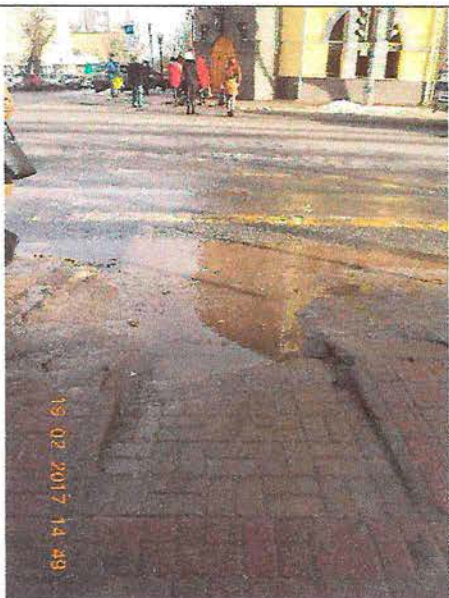


Фото № 377



Фото № 378



Фото № 379
Пешеходный переход ул. Челюскинцев

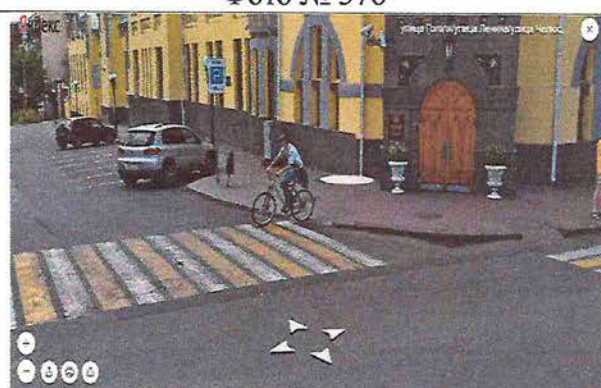


Фото № 380
Пути движения от пешеходного перехода
ул.Ленина к объекту



Фото № 381



Фото № 382

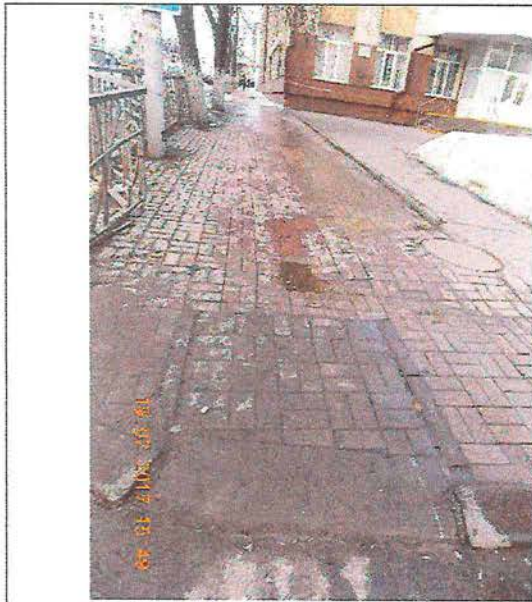


Фото № 383



Фото № 384

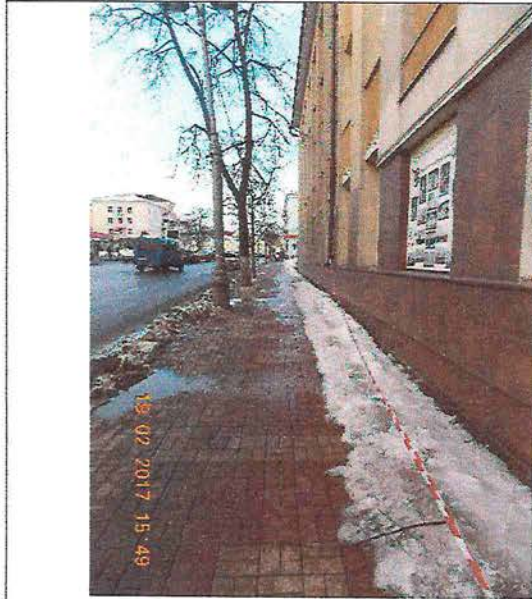


Фото № 385



Фото № 386



Фото № 387



Фото № 388



Фото № 389



Фото № 390



Фото № 391



Фото № 392



Фото № 393

Путь движения по ул. Челюскинцев к объекту
(нечетная сторона)

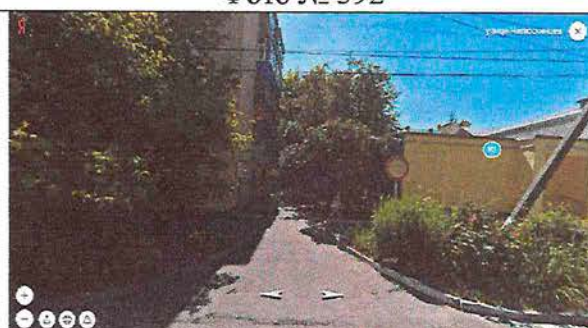


Фото № 394

Путь движения по ул. Челюскинцев к
объекту (нечетная сторона)



Фото № 395

Путь движения по ул. Челюскинцев к объекту (нечетная сторона). Пересечение пути движения по ул. Челюскинцев с транспортным проездом



Фото № 396

Путь движения по ул. Челюскинцев к объекту. Пешеходный переход на четную сторону ул. Челюскинцев от входа на территорию объекта



Фото № 397

Путь движения по ул. Челюскинцев к объекту (нечетная сторона). Пересечение пути движения по ул. Челюскинцев с транспортным проездом

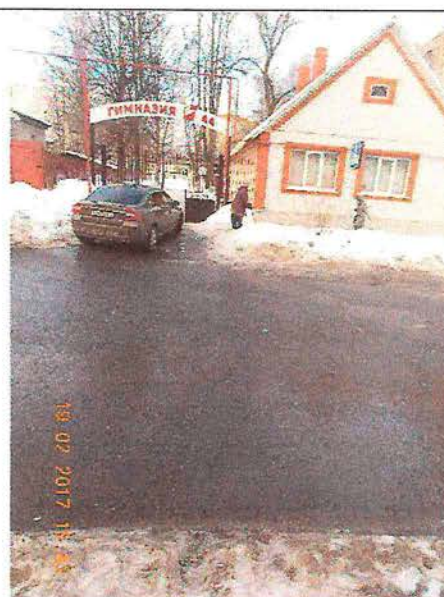


Фото № 398

Пешеходный переход на четную сторону ул. Челюскинцев от входа на территорию объекта



Фото № 399

Путь движения по ул. Челюскинцев к объекту
(четная сторона)



Фото № 400

Путь движения по ул. Челюскинцев к
объекту (четная сторона)



Фото № 401

Препятствие в виде ненормативной
наружной лестницы на пути движения по
ул. Челюскинцев (четная сторона)



Фото № 402

Препятствие в виде ненормативной
наружной лестницы на пути движения по
ул. Челюскинцев (четная сторона)