

Документ подписан простой электронной подписью
Информация о владельце:
ФИО: Локтионова Оксана Геннадьевна
Должность: проректор по учебной работе
Дата подписания: 03.02.2021 18:27:09
Уникальный программный ключ:
0b817ca911e6668abb13a5d426d39e5f1c11eabbf73e943df4a4851fda56d089

МИНОБРНАУКИ РОССИИ
Федеральное государственное бюджетное образовательное
учреждение высшего профессионального образования
«Юго-Западный государственный университет»
(ЮЗГУ)

Кафедра информационных систем и технологий



**ТЕХНОЛОГИЯ НАСТРОЙКИ DEDUCTOR STUDIO
ДЛЯ ВИЗУАЛИЗАЦИИ ИНФОРМАЦИИ**

Методические указания к лабораторной работе № 4
для студентов направления 09.03.02 и 09.03.03

Курск 2016

УДК 004

Составитель А.В. Ткаченко

Рецензент

Кандидат технических наук, доцент С.Ю. Сазонов

Технология настройки Deductor Studio для визуализации информации: методические указания к лабораторной работе № 4 по дисциплине «Технологии обработки информации» / Юго-Зап. гос. ун-т; сост. А.В. Ткаченко. Курск, 2016. 10 с. Библиогр.: с. 10.

Приводится последовательность операций при подготовке информации для ее визуализации в Deductor Studio.

Методические указания соответствуют требованиям утвержденной рабочей программы дисциплины.

Предназначены для студентов, обучающихся по направлениям: 09.03.02 «Информационные системы и технологии» и 09.03.03 «Прикладная информатика».

Текст печатается в авторской редакции.

Подписано в печать . Формат 60x84 1/16.

Усл.печ. л. . Уч.-изд. л. . Тираж 100 экз. Заказ. Бесплатно.

Юго-Западный государственный университет.

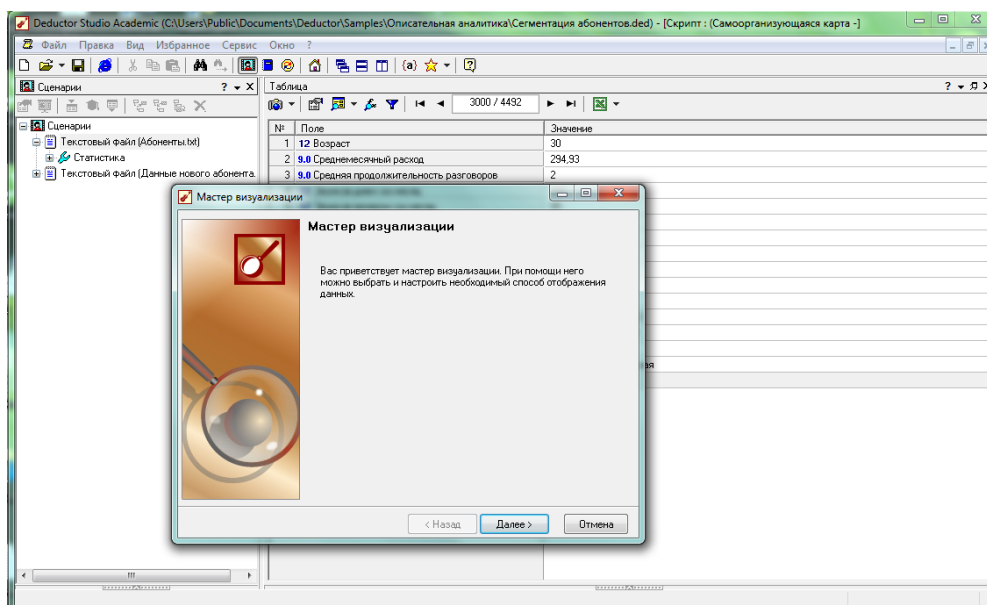
305040, г. Курск, ул. 50 лет Октября, 94.

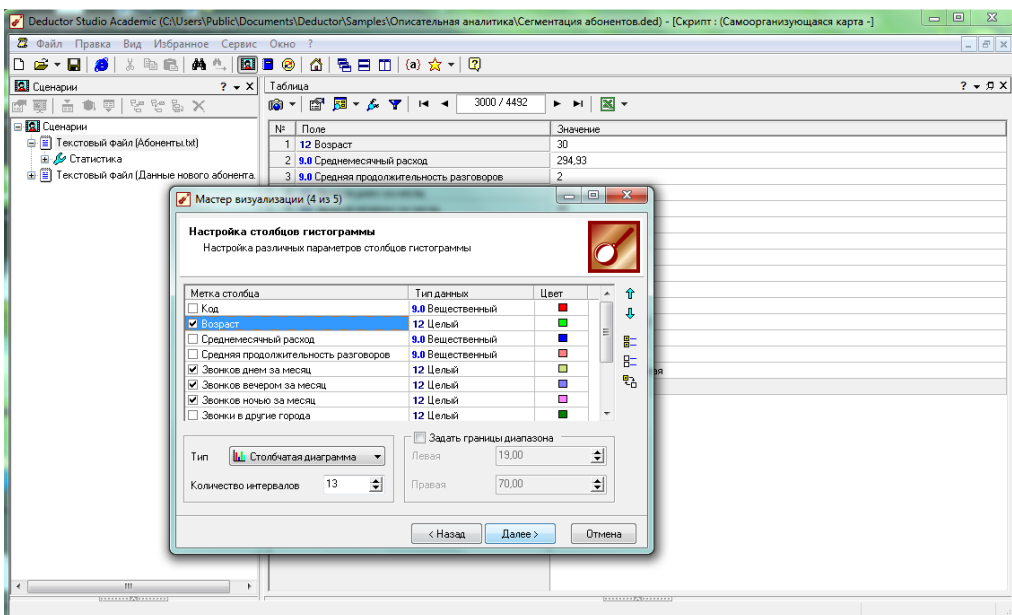
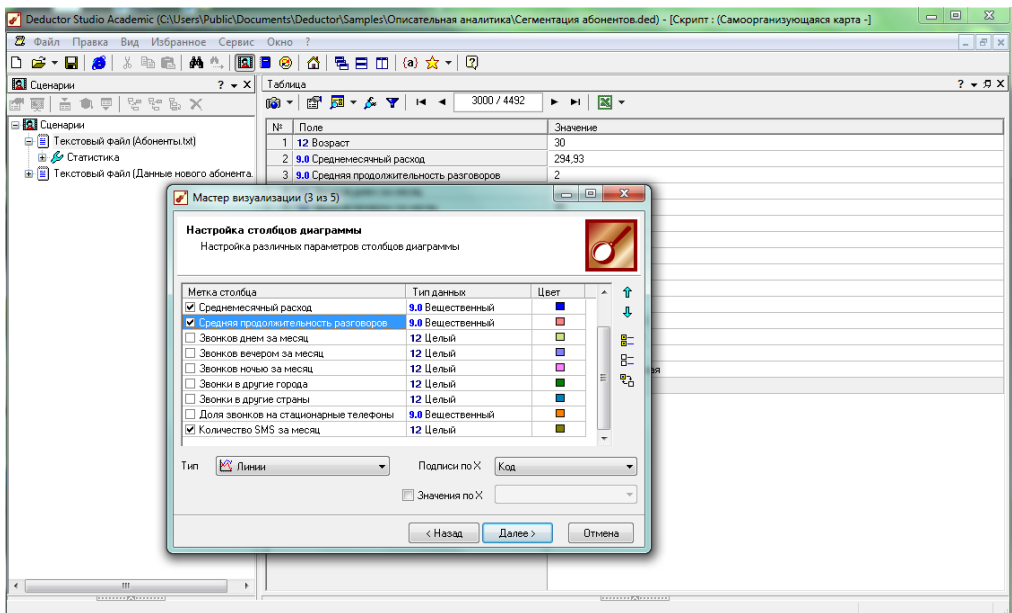
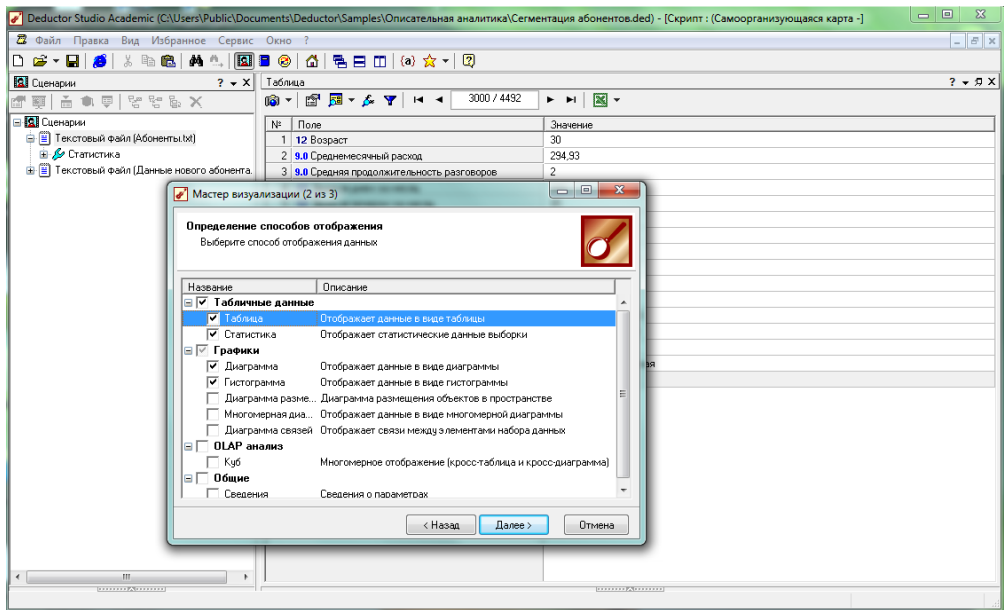
Цель: Освоить технологию визуализация информации в Deductor Studio

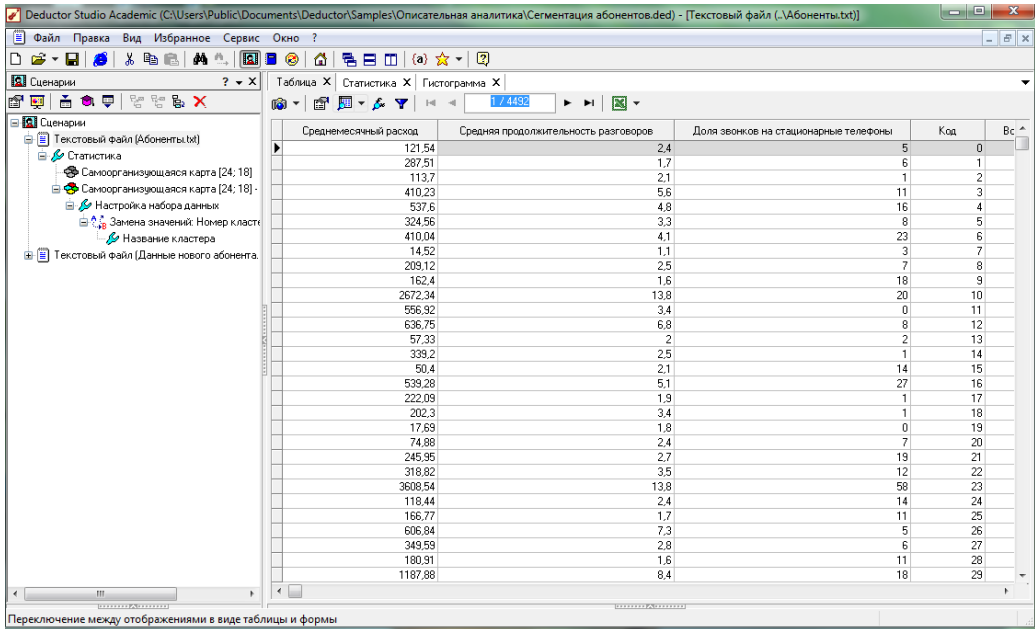
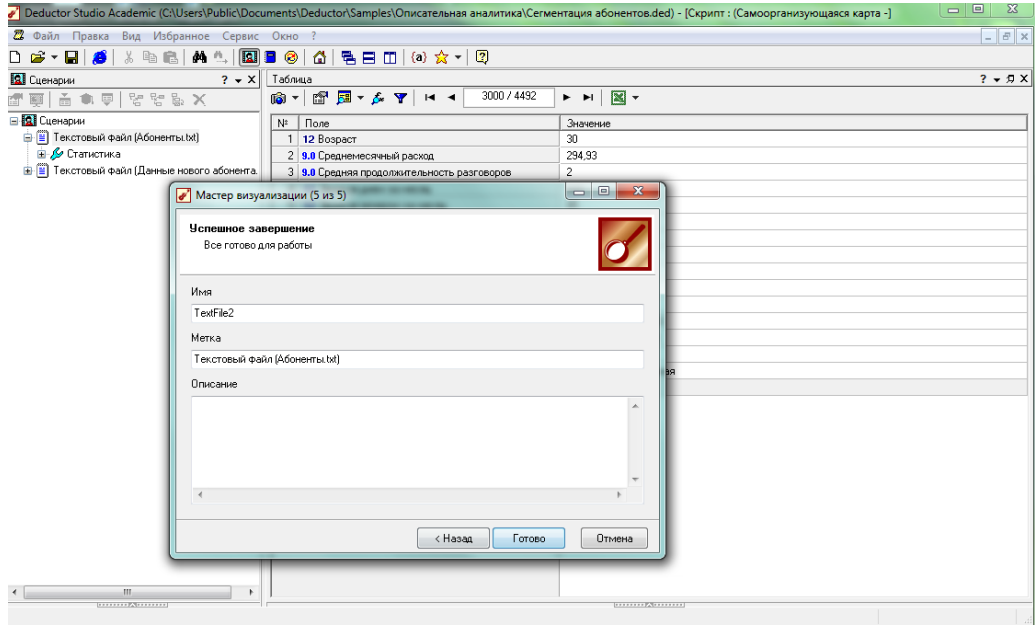
К каждому узлу сценария, который содержит структурированный набор данных, всегда предлагается несколько визуализаторов. *Мастер визуализации* в интерактивном пошаговом режиме позволяет выбрать и настроить наиболее удобный способ представления данных. В зависимости от выбранного способа будут настраиваться различные параметры, а Мастер, соответственно, будет содержать различное число шагов. Первый шаг мастера визуализации будет одинаков для всех видов, поскольку на нем и производится выбор визуализатора.

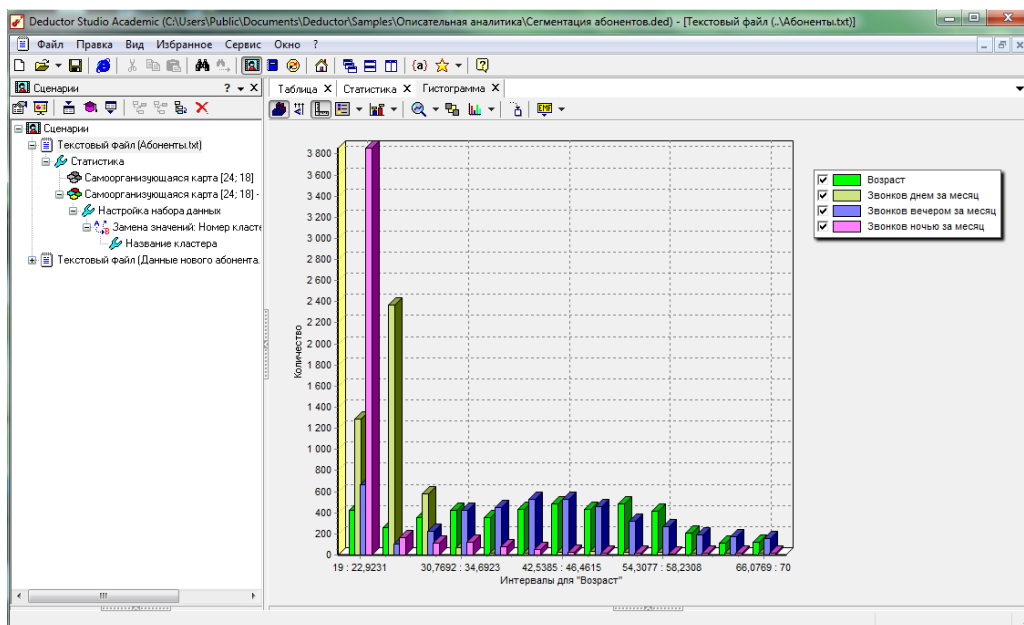
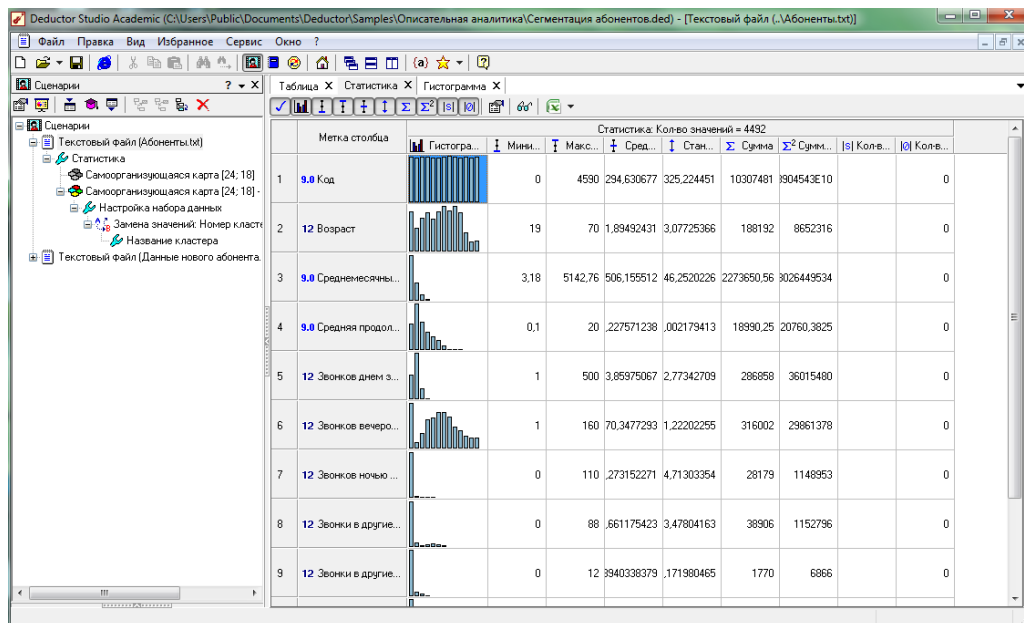
Последовательность выполнения операций

1. Откройте проект Deductor, созданный на прошлом занятии. Настройте следующие визуализаторы к любому узлу импорта: **Таблица**, **Статистика**. Перейдите в режим формы и обратно. Имеются ли пропуски в записях?

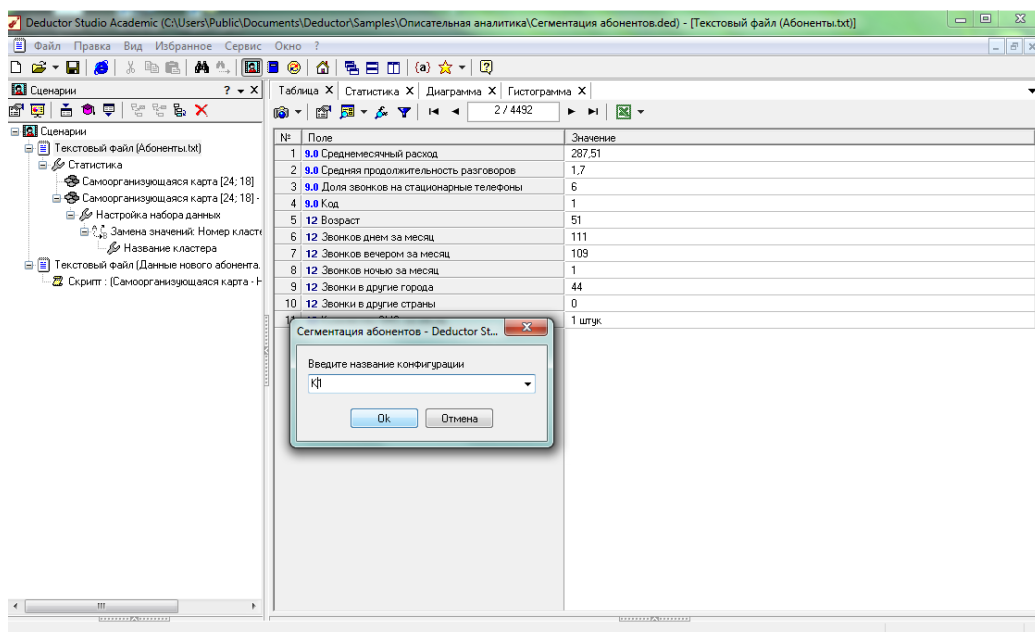
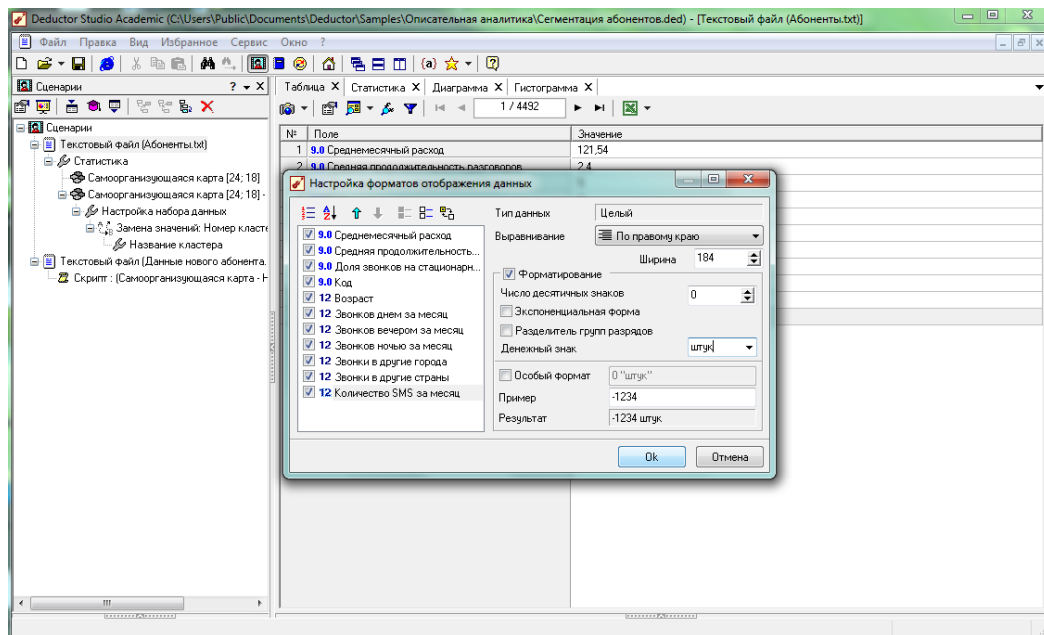




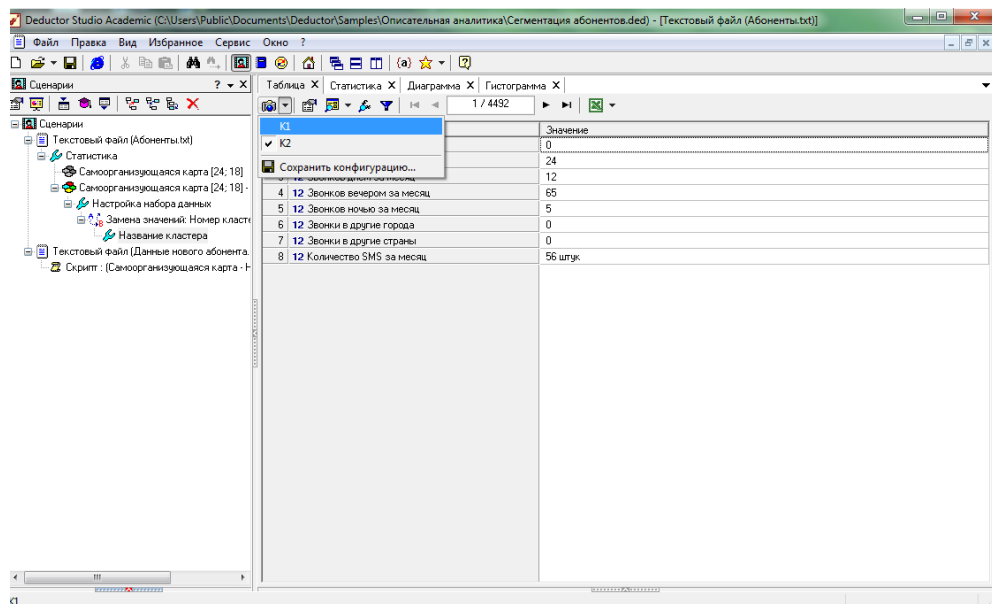
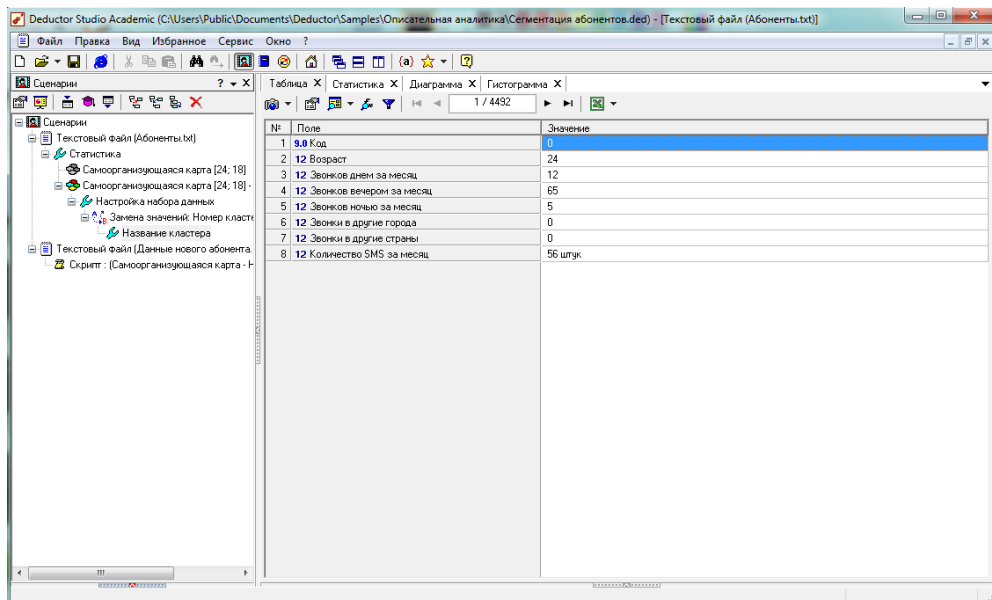
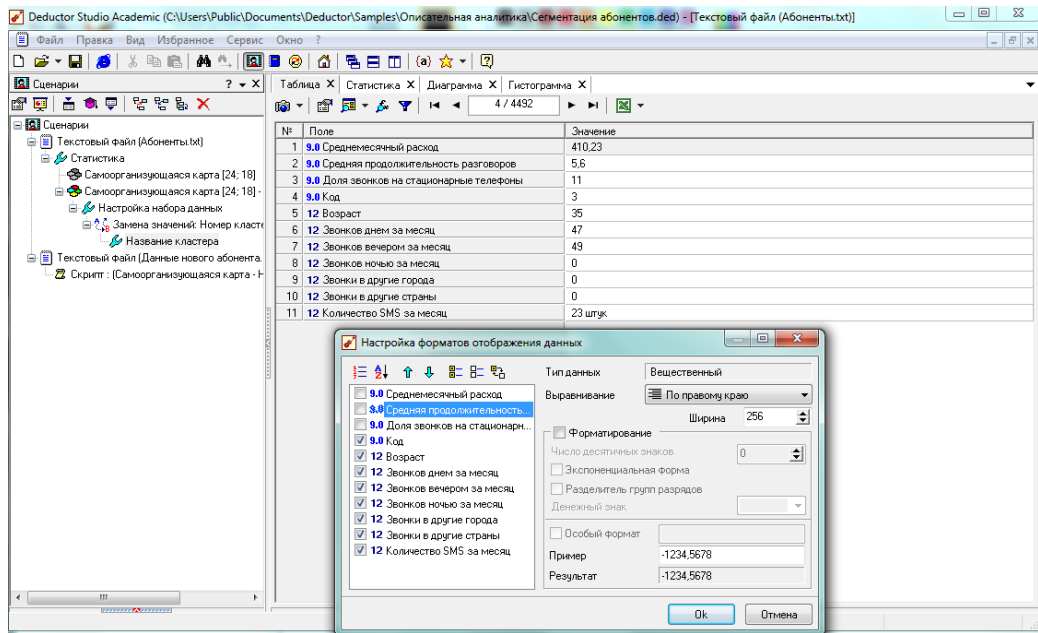




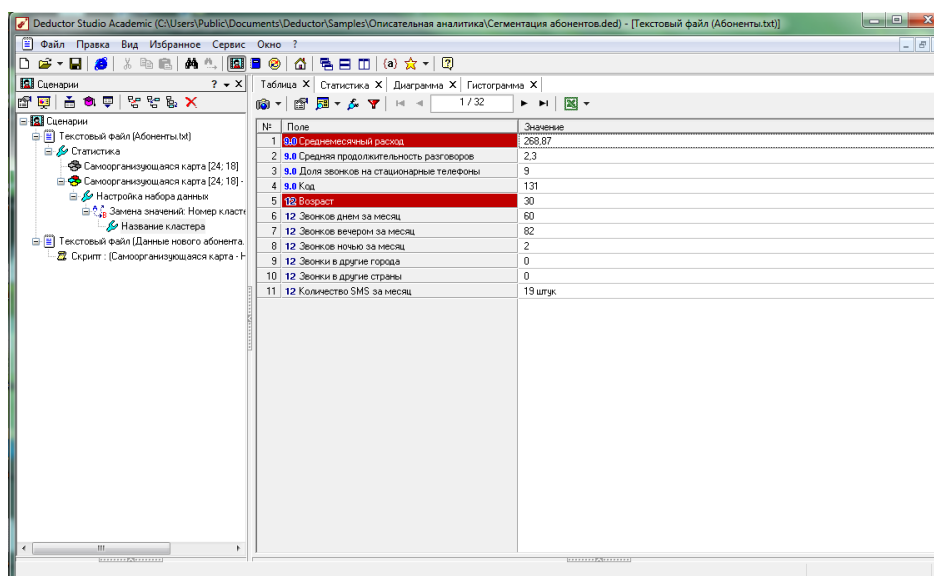
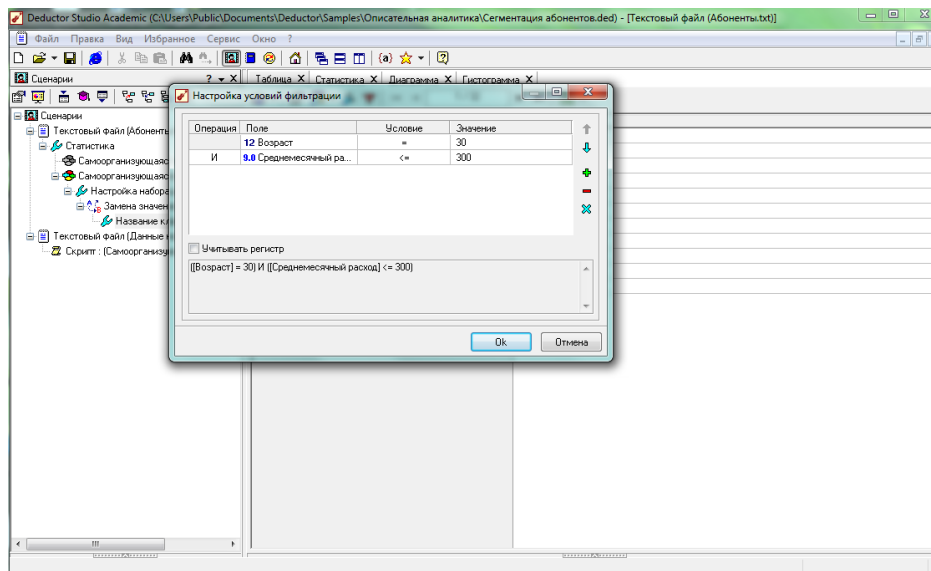
2. В визуализаторе **Таблица** настройте, чтобы при отображении к значениям в Поле3 добавлялось слово «штук». Сохраните конфигурацию визуализатора под названием K1.



3. Сделайте первые три столбца невидимыми. Сохраните конфигурацию визуализатора под названием К2.



4. Вернитесь к конфигурации К1.
5. В визуализаторе **Таблица** установите фильтр **Полеб = не пустой**. Удалите фильтр.



Визуализатор в основном предназначен для оперативного анализа текущих настроек узлов и для поиска возможных ошибок.

Визуализатор **Сведения** является единственно доступным для узлов экспорта.

Практическая работа:

6. Откройте проект Deductor, созданный на прошлом занятии. Настройте следующие визуализаторы к любому узлу импорта: **Таблица**, **Статистика**. Перейдите в режим формы и обратно. Имеются ли пропуски в записях?

7. В визуализаторе **Таблица** настройте, чтобы при отображении к значениям в Поле3 добавлялось слово «кг.». Сохраните конфигурацию визуализатора под названием К1.
8. Сделайте первые три столбца невидимыми. Сохраните конфигурацию визуализатора под названием К2.
9. Вернитесь к конфигурации К1.
10. В визуализаторе **Таблица** установите фильтр Полеб = не пустой. Удалите фильтр.

Вопросы для самоконтроля:

1. Какие характеристики набора данных показывает визуализатор **Статистика**?
2. Что означает красный заголовок столбца в визуализаторе **Таблица**?
3. Как обнаружить, имеются ли в столбце пропущенные значения?
4. Для чего предназначен визуализатор **Сведения**?
5. Как скрыть столбец в визуализаторе **Таблица**?
6. К существующему в сценарии узлу импорта необходимо добавить еще один визуализатор. Что предпринять?

Библиографический список

1. Deductor Studio [Электронный ресурс]: www.basegroup.ru/download/deductor/.
2. Решения по построению хранилищ данных [Электронный ресурс]: <http://ibarus.ru/solutions/dwh/>?
3. Основные обработчики в Deductor Studio [Электронный ресурс]: http://deductor.org/Deductor_help_manual/deductor-help.html.